



LIGHTS... CAMERA... ACTION

الأضواء، الكاميرا، إبدأ



BAHRAIN

البحرين

BACK STAGE خلف الستارة

ABOUT BAHRAIN BAY

عن بحرين باي

Bahrain Bay is a \$2.5 billion waterfront development on the northern coast of Manama. It took 6 years for this 500,000 sqm to rise from the sea to become a premier location for residential, commercial, retail, tourism, community facilities, and public amenities in the Kingdom. Each site has the highest amount of visibility, making every project a prime establishment.

Bahrain Bay is easily accessible from the mainland via two multi-lane causeways and the North Manama Causeway. It is unparalleled in the region for its sustainability and innovative central air system that provides air conditioning in every building.

For the past 9 years, Bahrain Bay continued to attract international investors - thanks to the various awards it received throughout the years, including the 2010 Best Mixed Use Development Arabia and Best Mixed Use Development Bahrain (Arabian Commercial Property Awards with Bloomberg Television), 2010 Best Mixed-Use Development Category, and 2007 International Arch of Europe by Business Initiative Directions.

يعد بحرين باي مشروعاً يواجهه مائة تبلغ تكلفته ٢.٥ مليار دولار ويقع على الساحل الشمالي لمدينة المنامة، وقد استغرق ٦ سنوات لبناء ٥٠٠ ألف متر فوق البحر ويهدف لإقامة العديد من المشاريع السكنية والتجارية والسياحية ووحدات التجزئة والمرافق المجتمعية والمنشآت العامة في المملكة، ويتمتع كل موقع بإمكانات هائلة تجعل من كل قطعة أرض مشروعاً فريداً من نوعه .

يمكن الوصول بسهولة إلى خليج البحرين عبر الجسور متعددة المسارات وجسر شمال المنامة، ويتميز المشروع بمكانة لا تضاهي في المنطقة نظراً لما يتمتع به من نظام تكييف مركزي مبتكر ومستدام .

وقد واصل خليج البحرين على مدى التسع سنوات الماضية جذب المستثمرين العالميين، حيث فاز بالعديد من الجوائز التقديرية رفيعة المستوى على مدى السنوات، بما في ذلك جائزة أفضل مشروع عربي متعدد الاستخدامات، وأفضل مشروع متعدد الاستخدامات في البحرين ، (جوائز بلومبيرج للعقارات العربية)، وأفضل مشروع من فئة المشاريع متعددة الاستخدامات لعام ٢٠١٠، وجائزة أرك إنترناشيونال الأوروبية من مبادرات الأعمال .



المرحلة الأولى FRONT STAGE

LANDMARKS

عن المعالم

Waterbay is within reach of several landmarks in the Kingdom, including the Four Seasons Hotel, the breathtaking Arcapita headquarters, and the new Al-Baraka Banking Group building.

In 2017, The Avenues successfully opened and provides a 1.5 km corniche that includes retail outlets, movie theatres, play areas, arcades, public park, indoor market, and various restaurants and cafés.

يقع واتر باي بالقرب من العديد من المعالم العامة في المملكة بما في ذلك فندق فورسيزونز، والمقر الرئيسي لبنكي أركابيتا ومجموعة البركة المصرفية .

كما أنه تم إفتتاح مجمع الأفنيوز بنجاح في بداية عام ٢٠١٧، الذي يوفر مساحة ١.٥ كم على الكورنيش تشتمل على محلات تجارية، ودار سينما، ومناطق للألعاب، وممرات مغطاة، وحديقة عامة، وسوق داخلي، والعديد من المطاعم والمقاهي .

LOCATION MAP خريطة الموقع

KINGDOM OF BAHRAIN

مملكة البحرين



FINANCIAL HARBOR

WYNDHAM GRAND

FOUR SEASONS HOTEL

ARCAPITA

ALBARAKA BANKING GROUP

AVENUES MALL

WORLD TRADE CENTER

عودة القصة BACKSTORY

ABOUT WATERBAY

عن واتر باي

Waterbay is the new standard for luxury in Manama. The Kingdom of Bahrain, well-known for luxurious establishments, will now have a higher standard as the newest creation of Bin Faqeeh intends to challenge the status quo.

Taking advantage of the fertile lands of Manama, Bin Faqeeh secured the most desirable land along the shores of Bahrain Bay to build a stunning ten-storey structure.

The land will hold various units, from 1-bedroom, 2-bedroom, 3-bedroom apartments to penthouse suites – in addition to a 2-floor basement parking for its residents – all designed to provide comfort, convenience, and satisfaction.

This oasis also includes space for high-end retailers and various amenities that include a pool, Ladies' & Gents' gym, and manicured commons.

With the fun and entertainment opportunities awaiting in the different landmarks of Bahrain Bay, Waterbay is delivered with both service and quality in mind - set to be a magnificent architectural feat by Bin Faqeeh.

واتر باي عنوان جديد للفخامة في المنامة، يقدم واتر باي معايير جديدة للرفي في مملكة البحرين المعروفة بمبانيها الفخمة، حيث تضيف أحدث إبداعات شركة بن فقيه سماء المدينة متفوقة على مثيلاتها.

تستفيد شركة بن فقيه من الأراضي الشاسعة المتوفرة في المنامة، حيث استحوذت على واحدة من أفضل الأراضي الواقعة على ساحل خليج البحرين لتشييد مبنى مبهر يتألف من عشرة طوابق.

وسوف يضم المبنى وحدات متنوعة تبدأ من شقق من غرفة واحدة وغرفتين وثلاث غرف ووحدات بنتهاوس بالإضافة إلى ثلاث طوابق مخصصة لمواقف سيارات القاطنين، وجميعها مصمم لتوفير أعلى مستويات الراحة.

كما يضم المبنى أيضاً مساحات لوحدات تجزئة تجارية تضم أرقى العلامات التجارية العالمية، علاوة على المرافق المتنوعة التي تشمل بركة سباحة، وصالة ألعاب رياضية للرجال والنساء ومرافق عامة.

وفي ظل توفر العديد من المرافق الترفيهية ضمن المشاريع المختلفة لخليج البحرين، فإن واتر باي سيمثل وجهة معمارية راقية تتميز بالجودة العالية والخدمات المتميزة تساعد في تعزيز المكانة الراسخة لشركة بن فقيه في أسواق المملكة.

THE SET: موقع التصوير

EXTERIORS

الواجهات

When Bin Faqeeh's architects embarked on the journey to build Waterbay, they aimed to pay homage to the sea, and sought to call this relationship to mind in the context of Waterbay. Its beautiful placement along the bay invokes the long nautical history of the Kingdom.

Additionally, Waterbay features a curtain wall system that wraps the buildings with glass to let in the ideal amount of natural light. Two panes of 6 mm glass separated by 12 mm of airspace are used to maximize the sun's light—but minimize its heat.

This system also serves to augment Waterbay's sight lines, preserving and enhancing its spectacular views of the Gulf.

عندما بدأ مهندسي شركة بن فقيه رحلتهم لبناء واترباي، حرصوا على الاستفادة من الإطلالة البحرية الخلابة للمبنى، والتي تسرد معاني المراقبة والتاريخ لمملكة البحرين.

كما يشتمل واترباي على نظام للستائر الجدارية تحيط بالمبنى بالزجاج لإتاحة الفرصة لدخول الكمية المثالية من ضوء النهار الطبيعي، وقد تم استخدام لوحين زجاجيين بقياس 6 مم تفصلهما مساحة فارغة بقياس 12 ملم لضمان الاستفادة من ضوء الشمس، ولكن في نفس الوقت الحد من الحرارة.

ويساعد هذا النظام على تعزيز الرؤية للقاطنين في برج واترباي بما يوفر إطلالة خلابة على مياه الخليج.



THE SET موقع التصوير

INTERIORS

التصميم الداخلي

Bin Faqeeh's team of architects conceptualized each unit as the epitome of luxury. Waterbay's architects have anticipated each step of your day, allowing your life to unfold effortlessly. Natural light streams in from floor-to-ceiling, curtain wall windows, illuminating a gorgeous open floor plan. Perfectly-proportioned high ceilings and lush carpeting complete the picture.

The beautiful residential floors will come in three tones, light, medium, and dark, all presenting natural and elegant ambience.

The lighter theme, minimal at heart, but elegant, that welcomes an airy, tranquil, and peaceful mood with pearlescent finishes and free flowing forms of architecture.

The medium theme whispers luxury, flowing with navy hues, concluded by exceptional curves and contrasting textures.

Finally, the darker theme offers the balance and peace that comes with black and white. Glamorous and free flowing, dreamy and dramatic. The design offers high contrast, deeper accents, and focused lighting.

قام فريق العمل من المهندسين المعماريين في شركة بن فقيه بإعداد تصور لكل وحدة يركز على الفخامة والمستويات العالية من الجودة، وقد حرص مهندسي الشركة على الأخذ في الاعتبار كل برامجك اليومية بما يضمن تعزيز راحتك وضمان إستمتاعك بحياتك.

وتتيح المنافذ الواسعة الممتدة من الأرضية إلى السقف دخول ضوء النهار الطبيعي، بما يعزز المخططات الأرضية المفتوحة التي تتميز بالسعة والرحابة، وتأتي الأسقف العالية والأرضيات، الواسعة لتكون مكملة لهذا المخطط المدروس.

الطوابق السكنية الـرابعة تأتي بدرجات ثلاث، الفاتحة والمتوسطة والداكنة، كلها بلا إستثناء تمتاز بأجوالها الطبيعية الراقية.

الدرجة الفاتحة، شديدة البرقي وتتميز بأسلوبها المعماري الإنسيابي والهاديء وتشطيباتها اللؤلؤية التي تضيف أجواء مريحة تبعث الطمأنينة والسلام.

الدرجة المتوسطة، بتدرجات اللون الأزرق الداكن ومنحنيات الاستثنائية وخاماتها المتناقضة فهي لا تعبر إلا عن الأناقة والفخامة.

وفي النهاية، الدرجة الداكنة والتي يتميز تصميمها بالتناقض العالي والعمق والإضاءة المركزة، تشعرك بالتوازن والسلام الملائمين للونين الأبيض والأسود، إضافة إلى إمتلاكها تناسقاً فائتاً حالماً ودراماتيكياً.



THE A-LIST LIFESTYLE أسلوب حياة الشهرة

FACILITIES AND AMENITIES

المرافق

Waterbay offers elite facilities like a ground floor swimming pool that is heated and a Jacuzzi. There are also two gyms offering a wide range of equipment. The children will also enjoy the kids swimming pool and playground. A sprawling landscaped garden is perfect for gathering and BBQ events.

For indoor activities, there is a home theater room and a prayer room to help fulfill spiritual commitments.

Facilities

- A swimming pool for adults and kids.
- A nursery & playroom for kids.
- A movie theater.
- A coffee shop.
- Several prayer rooms.
- Gyms for both men and women.
- A complimentary luxury car service transporting you to destinations within 3 kilometers.

يوفر واترباي نخبة من أفضل المرافق مثل بركة سباحة في الطابق الأرضي، تشتمل على جاكوزي ومياه دافئة، هذا بالإضافة إلى صالتي ألعاب رياضية مجهزة بأحدث المعدات، ويمكن للأطفال أيضاً الإستمتاع ببركة سباحة وملعب، وتتيح المساحات الخضراء إقامة حفلات الشواء وقضاء أوقات ممتعة مع الأهل والأصدقاء.

أما بالنسبة للأنشطة الداخلية، فيوفر البرج غرفة للمسرح المنزلي لعرض الأفلام السينمائية والعروض التلفزيونية، وغرفة أخرى للصلاة.

المرافق

- بركة سباحة للأطفال والكبار.
- حضانة وغرفة ألعاب للأطفال.
- السينما.
- مقهى.
- غرف للصلاة.
- صالات رياضية مخصصة للرجال والنساء.
- خدمة توصيل في سيارة فاخرة مجانية إلى أي مكان.
- ضمن ٣ كيلومتر.





INTERMISSION

إستراحة

★

THE EXECUTIVES

المدراء التنفيذيين

المنتج THE PRODUCER

ABOUT BIN FAQEEH

عن بن فقيه

Bin Faqeeh Real Estate Investment Company was founded in Bahrain in 2008 to develop real estate of the highest quality and desirability. Bin Faqeeh is now widely recognized as a clear real estate leader in the Kingdom.

Bin Faqeeh oversees each aspect of a property's lifecycle, from construction and development to appraisal and property management, ensuring that every step of the process is carried out to the highest possible standard.

Bin Faqeeh is committed to fostering and maintaining relationships of trust with everyone with whom they do business, and they strive to represent a partner in luxury you can count on.

Limited 5

Bin Faqeeh has officially launched its impressive five year plan known as the "Limited 5" with Waterbay project. "Limited 5" plan entails the launch of an exclusive limited edition project each year for five years starting from 2015.

تأسست شركة بن فقيه للإستثمار العقاري في البحرين عام ٢٠٠٨ بهدف تطوير مشاريع عقارية وفق أعلى معايير للجودة. نجحت شركة بن فقيه في بناء سمعة مرموقة باعتبارها شركة عقارية رائدة في مملكة البحرين.

تشرف شركة بن فقيه على جميع عناصر دورة الحياة العقارية، بدءاً من البناء والتطوير إلى تقييم وإدارة العقارات، بما يضمن إنجاز كل خطوة من المشروع وفق أعلى المعايير المتوفرة.

وتلتزم الشركة ببناء علاقات وثيقة قائمة على الثقة مع جميع الأطراف التي تتعامل معها، وتسعى جاهدة إلى أن تكون شريكاً موثوقاً للخدمة يعتمد عليها.

ليميتد ٥

دشنت شركة بن فقيه للإستثمار العقاري خطتها الخمسية تحت مسمى "ليميتد ٥" إبتداءً مع مشروع واتر باي، والطامحة إلى إنشاء عدد من المشاريع العقارية الحصرية لكل عام من أعوامها الخمسة، بدءاً من عام ٢٠١٥.

THE DIRECTOR المخرج

ABOUT PARAMOUNT

حول باراماونت

The Paramount Pictures mountains surrounded by 22 stars, a name and icon that are synonymous with entertainment and above all, creativity. Paramount Pictures has always been known for exceptional film making, but today the brand stands for more – it stands for adventure and escape. In short it symbolized a lifestyle that is deeply embedded in global culture.

أصبح شعار باراماونت بكتشيز، الذي يحمل صورة سلسلة جبال محاطة بـ ٢٢ نجمة، رمزاً عالمياً مرادفاً للترفيه والإبتكار، لقد إشتهرت باراماونت بكتشيز في مجال صناعة الأفلام المميزة، لكنها اليوم تحولت إلى علامة تجارية تحمل المزيد من المعاني وأبرزها روح المغامرة، وبإختصار فهي تمثل أسلوب حياة متأصل بعمق في الثقافة العالمية.



THE DIRECTOR المخرج

ABOUT PARAMOUNT HOTELS & RESORTS

حول الفنادق والمنتجعات الكبرى

Now Paramount Hotels & Resorts has been originated to translate the same bold imagination and inspiring talent into an innovative and refreshing guest experience.

The hotels, resorts and residences produced by Paramount Hotels & Resorts will be developed using the creative process honed over Paramount Pictures' 100 year history, service, design, entertainment, food and beverage as well as wellness & fitness. All of these concepts will combine in a magical way and set a rare standard in luxury hospitality.

Paramount Hotels & Resorts will stage a series of dynamic and sensory experiences, which live up to our mantra of producing luxury hospitality that is unmistakable, unforgettable and therefore unmissable, with guests led on a journey that delights the eyes and engages the emotions.

تم إنشاء فنادق ومنتجعات باراماونت بهدف تحويل خيالها الجريء وخبرتها العريقة إلى تجربة نزلاء مبتكرة ورالعة.

سيتم تطوير الفنادق والمنتجعات التي تقدمها باراماونت عبر الاستفادة من خبراتها العريقة في الابتكار والتي صقلتها طوال تاريخها الذي يمتد إلى -١٠٠ عام في مجالات عدة تشمل الخدمة، والتصميم، والترفيه، والأطعمة، والمشروبات إلى جانب الصحة واللياقة البدنية، وسيتم دمج كل تلك المفاهيم بطريقة سحرية لوضع معياراً نادراً في الضيافة الفاخرة.

ستقدم فنادق ومنتجعات باراماونت خليط من التجارب الديناميكية والحسية، والتي تعكس قدرتنا على خلق ضيافة فندقية لا يمكن نسيانها أو الإلتباس فيها أو تفويتها، حيث يعيش النزلاء رحلة تبهج العيون وترتبط ارتباط قوي بمشاعرهم لتخلد في ذاكرتهم.

Paramount Hotels & Resorts brand essence is “collaboratively” and as befits a brand born in the Hollywood hills, as per the studio model, each property will be conceived as a major release and will be crafted by a team of uniquely creative people, working together in a uniquely creative process to direct, design and detail and exceptional experience and with the reassuring signatures of the Paramount Hotels & resorts brand.

To create this luxury lifestyle hotel brand, Paramount Hotels & Resorts collaborated with high profile consultants to create unique concepts, like with Blau & Associates from Las Vegas for food & beverage concepts, GOCO from Bangkok for wellness & fitness concepts, POD Architects from Paris for a screening room concept, VM Design Studio from New York for a work play suite concept, MDG from Dubai for IT & Audio-Visual concepts, Creneau from Hasselt for a retail concept and Miaja from Singapore for a kids club concept. Luxury Branding from London created the corporate identity and EarthCheck from Brisbane provided the sustainable development standards.

Since Paramount Hotels & Resorts creation in 2012 they have signed-up 19 hotels, resorts and serviced residences projects totaling over 7500 keys.

إن جوهر العلامة التجارية لفنادق ومنتجعات باراماونت يتركز حول "شراكاتها" المميزة والتي تليق بها كعلامة تجارية نشأت في تلال هوليوود فكل مشروع عقاري سيكون فريداً من نوعه وسيتم العمل على وضع التصوّر له كمشروع رئيسي، وسيتم تطويره من قبل فريق من المبدعين الذين سيعملون معاً بجهود إستثنائية من أجل تصميم وإدارة ووضع كل التفاصيل الدقيقة لخلق تجربة إستثنائية ومميزة.

ولتأسيس هذه العلامة التجارية الفندقية الفاخرة، قامت فنادق ومنتجعات باراماونت بالتعاون مع خبراء إستشاريين رفيعي المستوى لإنشاء مفاهيم فريدة مثل: بلاو آند أسوشيتس من لاس فيغاس لأفكار الأغذية والمشروبات، غوكو من باتكوك لأفكار الصحة واللياقة البدنية، بي أو دي للهندسة المعمارية من باريس لغرف السينما المصغرة، في إم ديزاين ستوديو من نيويورك لمفهوم وورك بلاي سويت، وإم دي جي من دبي للأفكار التكنولوجية والسمعية والبصرية، كرينيو من هاسلت لأفكار التجزئة، ومياجا من سنغافورة لمفهوم نادي الأطفال، كما قامت لكجري براندينغ من لندن بإنشاء هويتنا التجارية فيما قدمت إيرث تشيك من بريسان معايير التنمية المستدامة.

ولقد قامت فنادق ومنتجعات باراماونت منذ تأسيسها في عام ٢٠١٢ بإطلاق ١٩ فندقاً ومنتجعات ومشروعاً سكنياً، وبلغ مجموع الوحدات التي تقدمها أكثر من ٧٥٠٠ مفتاح.



THE APEX

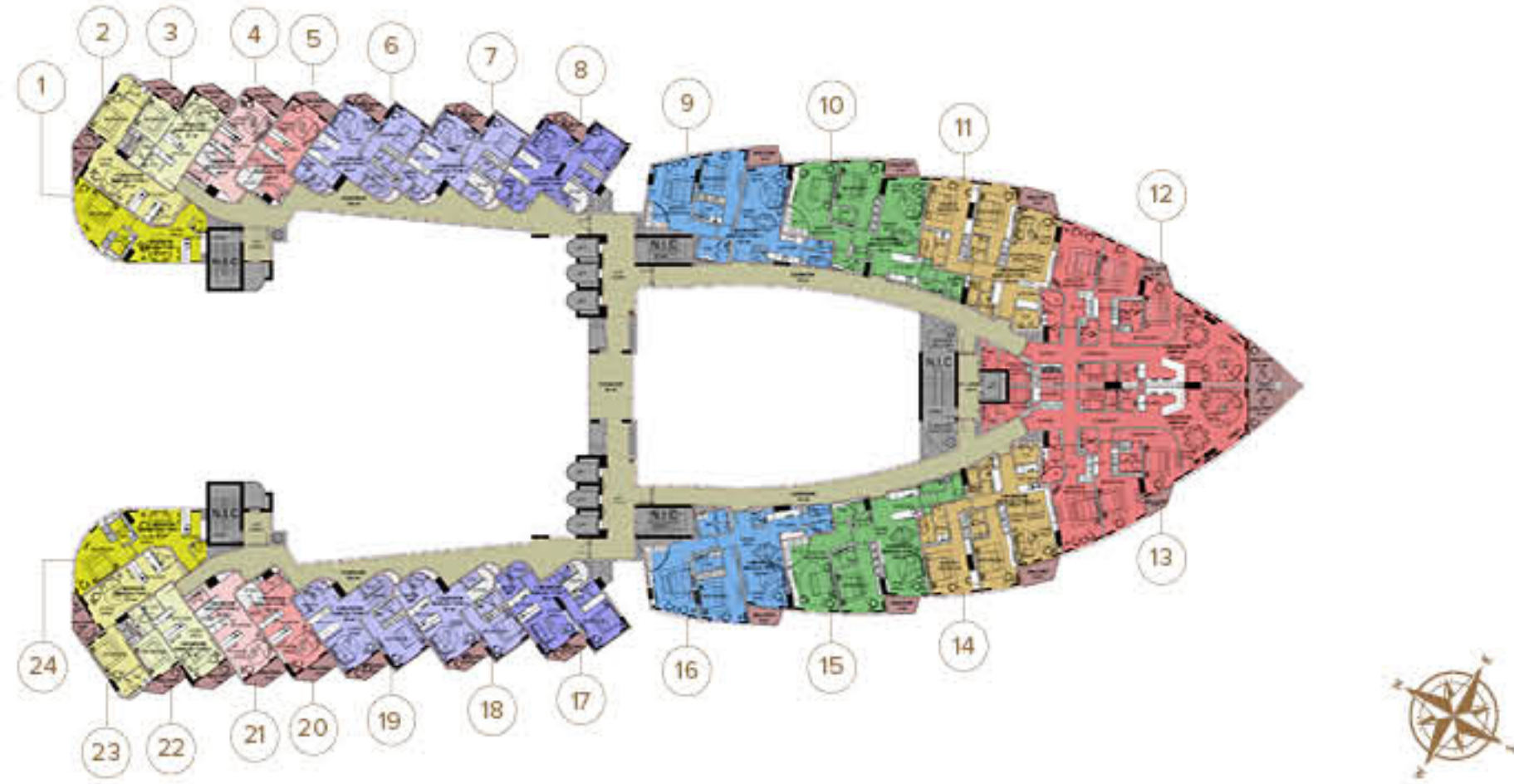
القمة



FLOOR PLANS

مخططات الطابق

1ST, 3RD, 5TH, 7TH & 9TH Typical Floor Plan



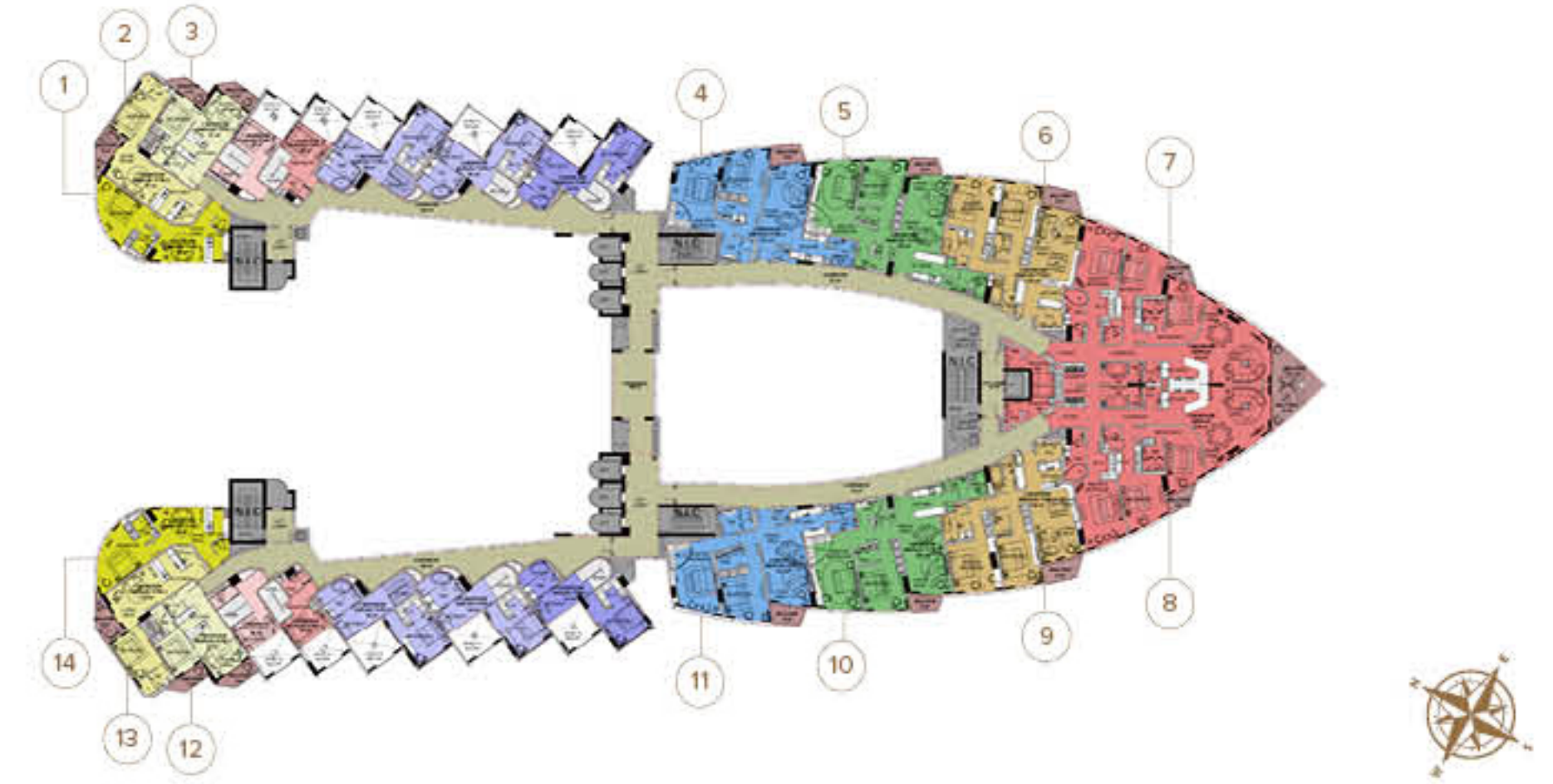
NORTH SIDE

- | | | |
|------------------------|-----------------------|---------------------------|
| 1. 1-Bedroom Simplex A | 5. 1-Bedroom Duplex B | 9. 2-Bedroom Simplex C |
| 2. 1-Bedroom Simplex B | 6. 2-Bedroom Duplex A | 10. 2-Bedroom Simplex B |
| 3. 1-Bedroom Simplex C | 7. 2-Bedroom Duplex B | 11. 2-Bedroom Executive A |
| 4. 1-Bedroom Duplex A | 8. 2-Bedroom Royal A | 12. 3-Bedroom Penthouse |

SOUTH SIDE

- | | | |
|---------------------------|------------------------|-------------------------|
| 13. 3-Bedroom Penthouse | 17. 2-Bedroom Royal C | 21. 1-Bedroom Duplex A |
| 14. 2-Bedroom Executive A | 18. 2-Bedroom Duplex B | 22. 1-Bedroom Simplex C |
| 15. 2-Bedroom Simplex B | 19. 2-Bedroom Duplex A | 23. 1-Bedroom Simplex B |
| 16. 2-Bedroom SimplexC | 20. 1-Bedroom Duplex B | 24. 1-Bedroom Simplex A |

2ND, 4TH, 6TH & 8TH Typical Floor Plan



NORTH SIDE

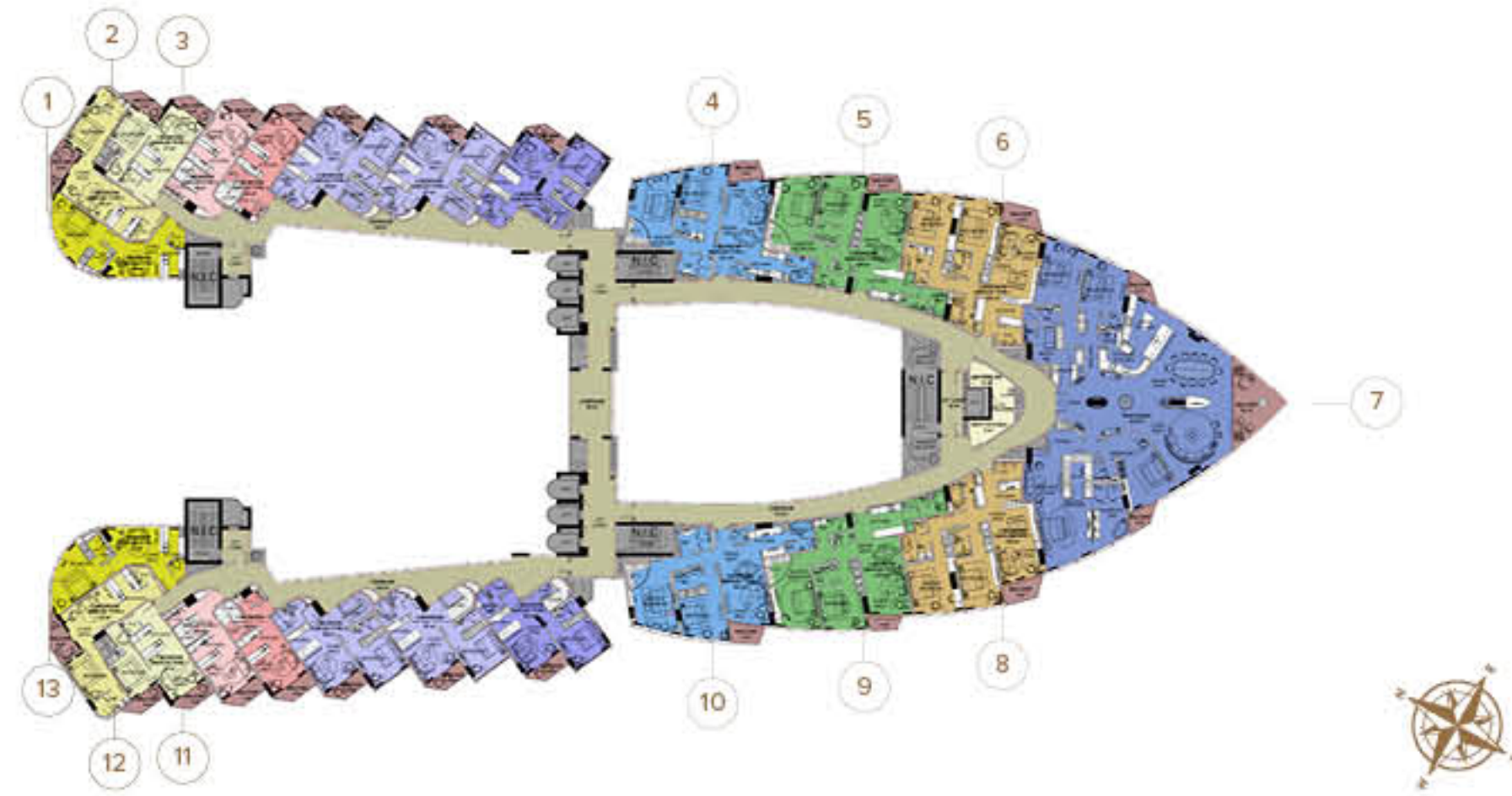
- | | |
|------------------------|--------------------------|
| 1. 1-Bedroom Simplex A | 5. 2-Bedroom Simplex B |
| 2. 1-Bedroom Simplex B | 6. 2-Bedroom Executive A |
| 3. 1-Bedroom Simplex C | 7. 3-Bedroom Penthouse |
| 4. 2-Bedroom Simplex C | |

SOUTH SIDE

- | | |
|--------------------------|-------------------------|
| 8. 3-Bedroom Penthouse | 12. 1-Bedroom Simplex C |
| 9. 2-Bedroom Executive A | 13. 1-Bedroom Simplex B |
| 10. 2-Bedroom Simplex B | 14. 1-Bedroom Simplex A |
| 11. 2-Bedroom Simplex C | |

STAGE PLAN خطة المرحلة

10TH Typical Floor Plan



NORTH SIDE

- 1. 1-Bedroom Simplex A
- 2. 1-Bedroom Simplex B
- 3. 1-Bedroom Simplex C
- 4. 2-Bedroom Simplex C
- 5. 2-Bedroom Simplex B
- 6. 2-Bedroom Executive A

SOUTH SIDE

- 8. 2-Bedroom Executive A
- 9. 2-Bedroom Simplex B
- 10. 2-Bedroom Simplex C
- 11. 1-Bedroom Simplex C
- 12. 1-Bedroom Simplex B
- 13. 1-Bedroom Simplex A

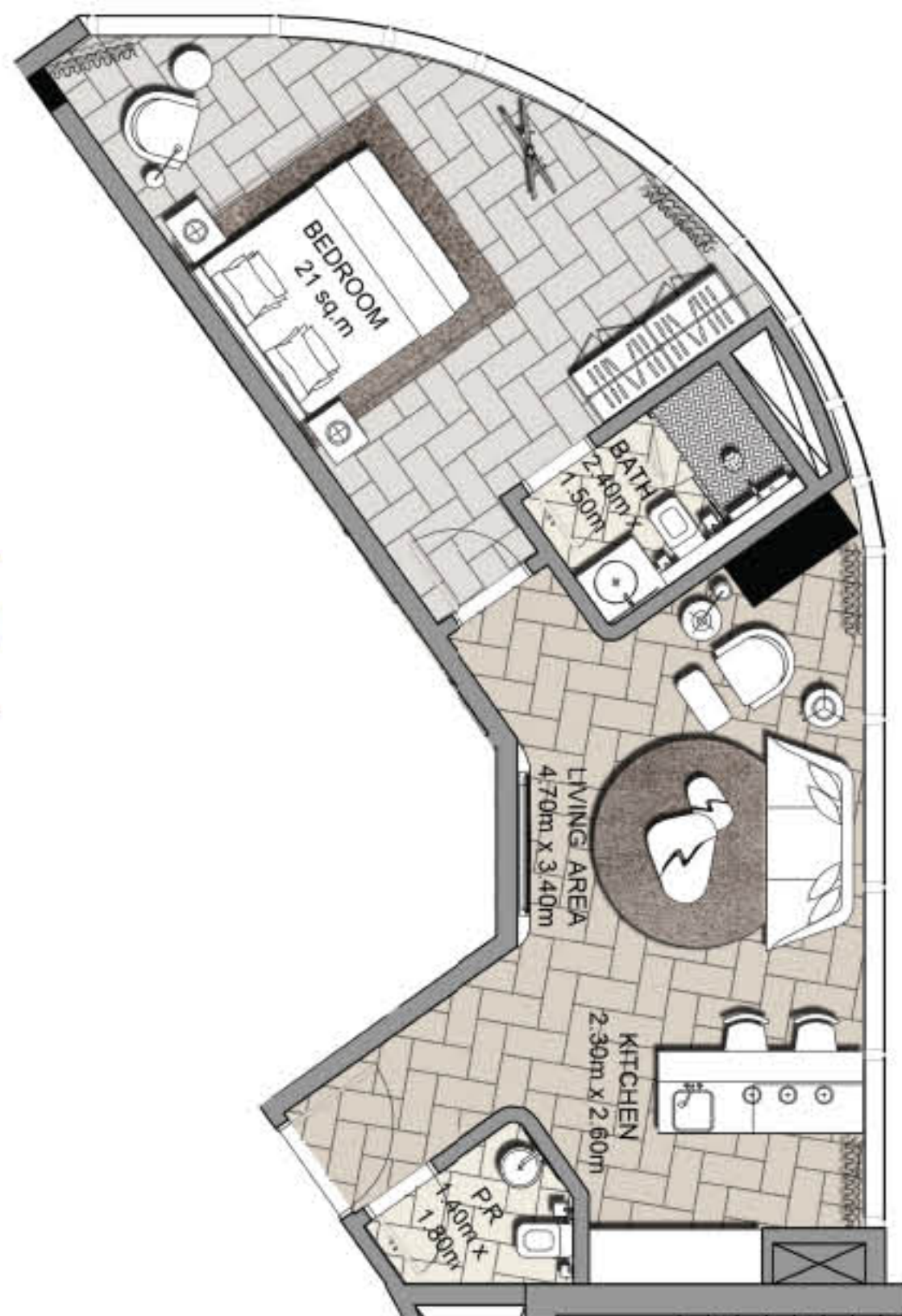
CENTER

- 7. 4-Bedroom Sky Villa



I-BEDROOM SIMPLEX-TYPE A

AREA - 55.73 SQM*



I-BEDROOM SIMPLEX-TYPE B

AREA - 63.46 SQM*

TYPE B



TYPE C

I-BEDROOM SIMPLEX-TYPE C

AREA - 60.07 SQM*



*The total size of the unit is an approximate estimation and can vary.

*The total size of the unit is an approximate estimation and can vary.

I-BEDROOM DUPLEX-TYPE A

AREA - 72.14 SQM*



LOWER LEVEL PLAN



UPPER LEVEL PLAN



I-BEDROOM DUPLEX-TYPE B

AREA - 71.9 SQM*



LOWER LEVEL PLAN



UPPER LEVEL PLAN





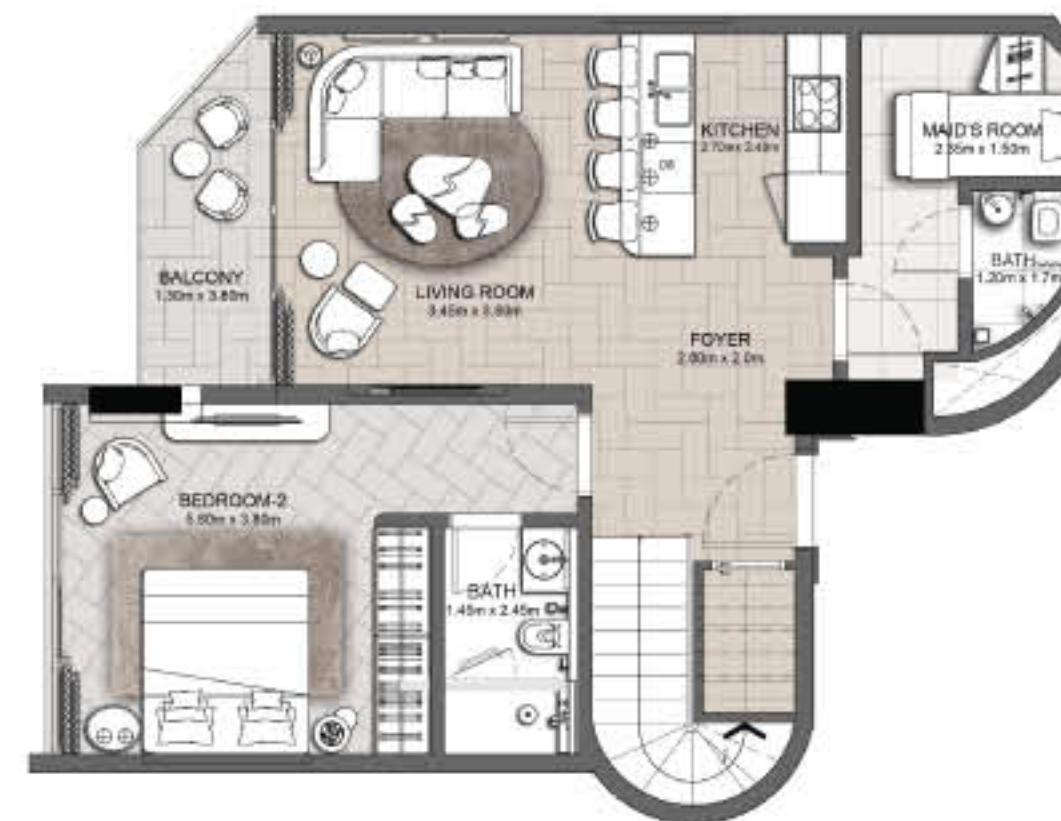
LOWER LEVEL PLAN



UPPER LEVEL PLAN

2-BEDROOM DUPLEX ROYAL-TYPE A

AREA - 121.49 SQM*



LOWER LEVEL PLAN



UPPER LEVEL PLAN

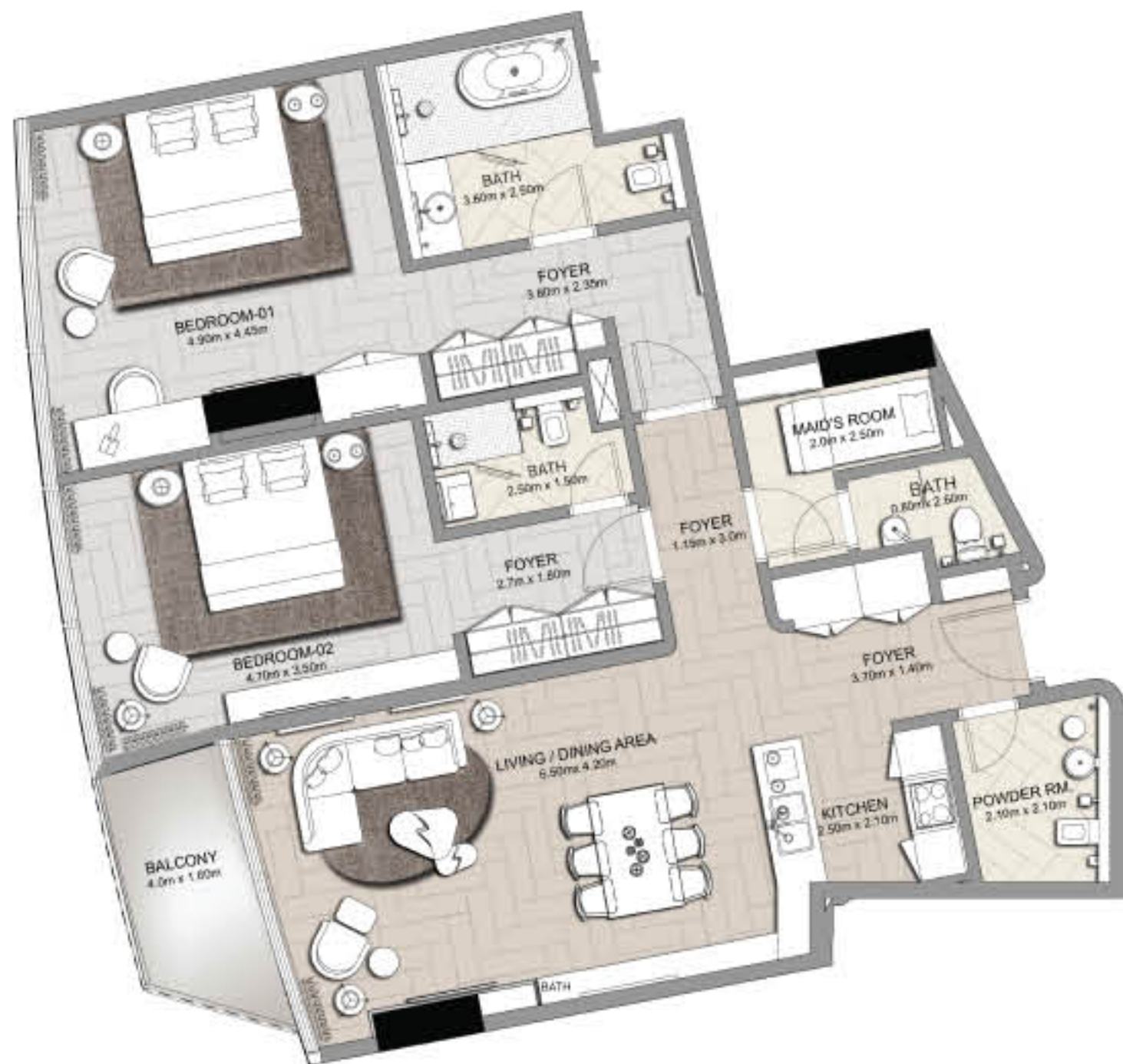
2-BEDROOM DUPLEX-TYPE B 2-BEDROOM DUPLEX-TYPE C

AREA - 124.57 SQM*
AREA - 125.87 SQM*









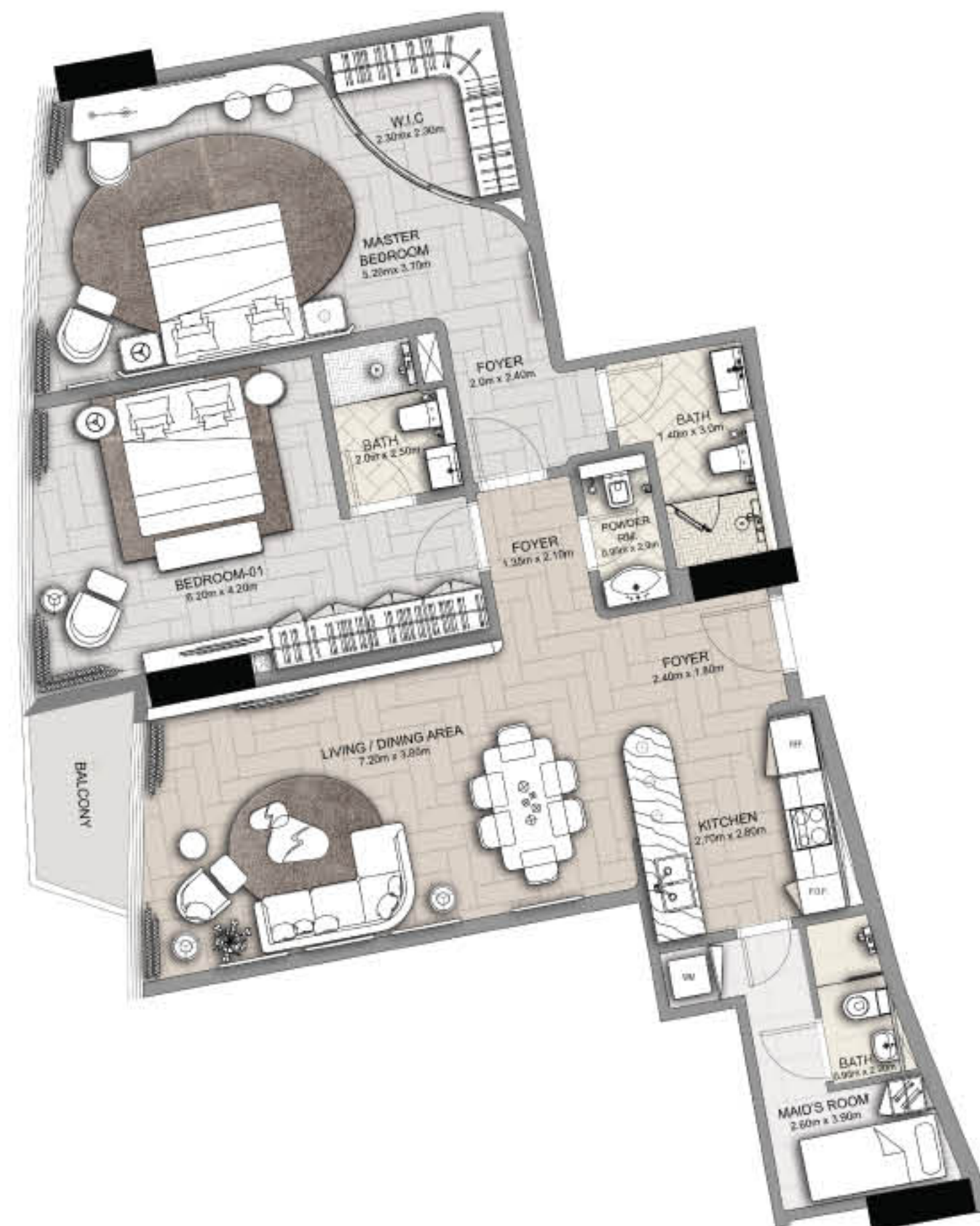
2-BEDROOM SIMPLEX EXECUTIVE -TYPE A

AREA - 131.83 SQM*



2-BEDROOM SIMPLEX-TYPE B

AREA - 128.05 SQM*



2-BEDROOM SIMPLEX-TYPE C

AREA - 125.02 SQM*



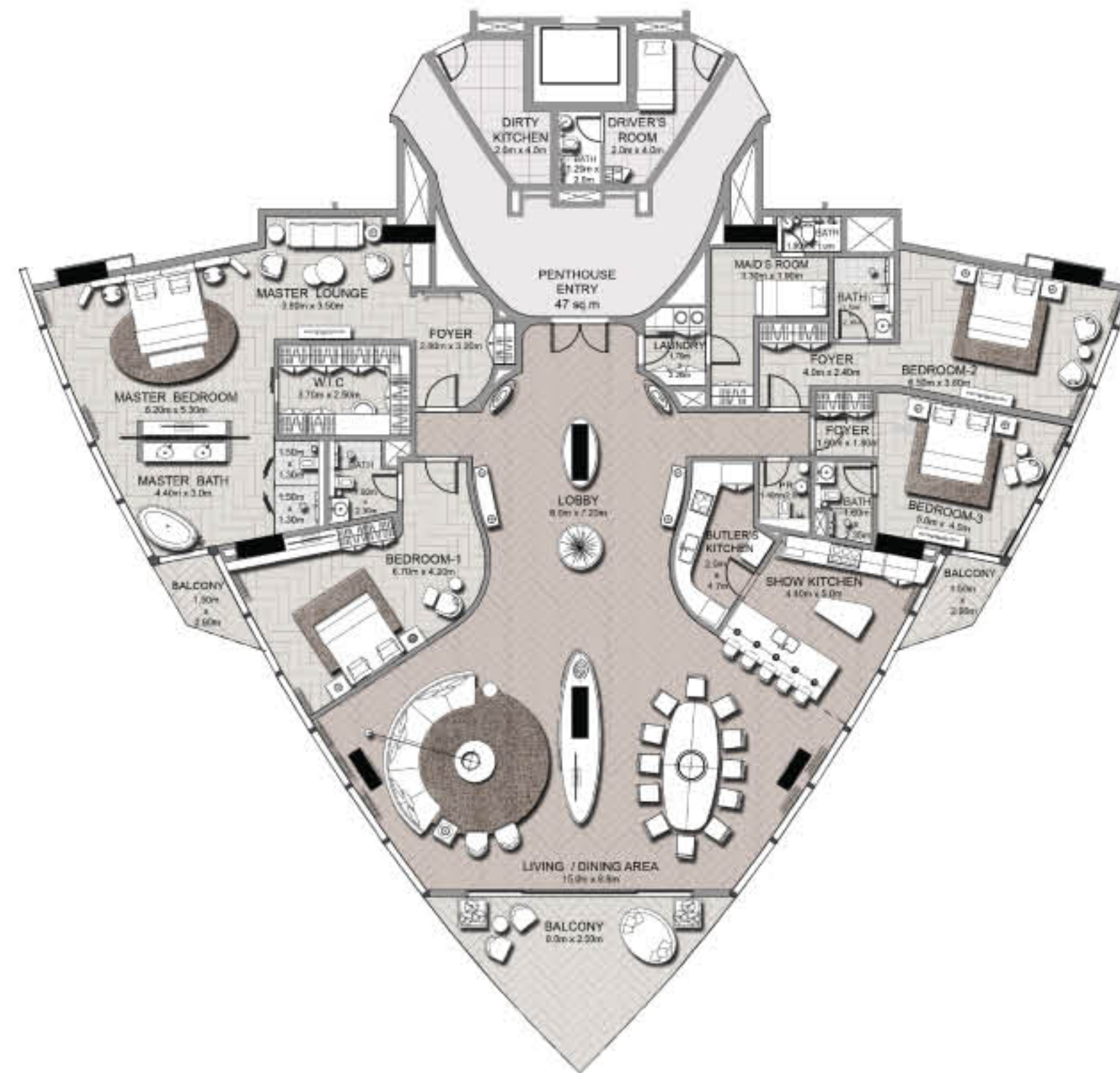
3-BEDROOM PENTHOUSE

AREA - 227.75 SQM*



4-BEDROOM SKY VILLA

AREA - 443.92 SQM*







THE END

النهاية



Paramount Pictures



