





YOUR BUSINESS IN GREATER HEIGHTS



BIN FAQEEH

REAL ESTATE INVESTMENT
COMPANY S.P.C.



BINFAQEEH.COM

ABOUT BIN FAQEEH

Bin Faaqeeh Real Estate Investment Company was founded in Bahrain in 2008 to develop real estate of the highest quality and desirability. Bin Faaqeeh is now widely recognized as a clear real estate leader in the Kingdom.

Bin Faaqeeh oversees each aspect of a property's lifecycle, from construction and development to appraisal and property management, ensuring that every step of the process is carried out to the highest possible standard.

Bin Faaqeeh is committed to fostering and maintaining relationships of trust with everyone with whom they do business, and they strive to represent a partner in luxury you can count on.

تأسست شركة بن فقيه للاستثمار العقاري في البحرين عام ٢٠٠٨ بهدف تطوير مشاريع عقارية وفق أعلى معايير الجودة. نجحت شركة بن فقيه في بناء سمعة مرموقة باعتبارها شركة عقارية رائدة في مملكة البحرين.

تشرف شركة بن فقيه على جميع عناصر دورة الحياة العقارية، بدءاً من البناء والتطوير إلى تقييم وإدارة العقارات، بما يضمن إنجاز كل خطوة من المشروع وفق أعلى المعايير المتوفرة.

وتلتزم الشركة ببناء علاقات وثيقة قائمة على الثقة مع جميع الأطراف التي تتعامل معها، وتسعى جاهدة إلى أن تكون شريكاً موثقاً للخدمة يعتمد عليها.



KINGDOM OF BAHRAIN

DURRAT
AL BAHRAIN

HAWAR





VIEW FROM THE BIN FAQEEH TOWER

LOCATION & LANDMARKS

Located on a 2365sqm plot in the suburban neighborhood of Seef, Bin Faqeeh Tower is at the center of the Kingdom's business and financial dynamo. Main traffic on King Faisal Highway passes by the Tower's main entrance, which means most of Manama is just a quick trip away.

Bin Faqeeh Tower is a short distance from other major business enclaves, including the Bahrain World Trade Center, Financial Harbor Towers and the Al Moayyed Tower.

Excellent shopping destinations abound around Forbes Tower, like City Center Mall Bahrain, Seef Mall, Al-Aali Mall, Bahrain Mall, Dana Mall, and many more.

Bahrain International Exhibition & Convention Centre, which is the largest exhibition and convention facility in the Kingdom is a scant few blocks away. And only slightly farther are the five-star hotels, waterfront apartments, yacht clubs, and the one-of-a-kind Reef Island.

ويقف برج بن فقيه على قطعة أرض مساحتها ٢٣٦٥ متر مربع في ضاحية السيف، والتي تعتبر مركزاً ديناميكياً للمال والأعمال في المملكة، حركة المرور الرئيسية على طريق الملك فيصل تمر من أمام المدخل الرئيسي للبرج، مما يجعل الوصول إلى معظم مناطق المنامة أمراً سهلاً.

كما يقع برج بن فقيه على بعد مسافة قصيرة من مناطق الأعمال الرئيسية الأخرى، بما في ذلك مركز البحرين التجاري العالمي، أبراج المرفأ المالي وبرج المؤيد.

وتكثر وجهات التسوق الممتازة حول برج بن فقيه، مثل مجمع سيتي سنتر البحرين، مجمع السيف، مجمع العالي، مجمع الدانة وغيرها الكثير.

كذلك يقع معرض البحرين الدولي ومركز المؤتمرات، وهو أكبر منشأة للمعارض والمؤتمرات في المملكة على بعد خطوات من برج بن فقيه. وتأتي بعد ذلك في المسافة فنادق الخمسة نجوم، والشقق على الواجهة البحرية، ونوادي اليخوت، وجزيرة الريف الفريدة من نوعها.



ABOUT BIN FAQEEH TOWER

Rising 165 meters into the Manama sky, Bin Faqeeh Tower is the new standard for excellence for towers in the Kingdom of Bahrain. Spacious lobbies welcome your clients into the reception area where they will be directed to two banks of six elevators with destination control systems that quickly shuttle them up to your sprawling offices. Come enjoy the quality and convenience of Manama's newest and best high-rise building. Join us at Bin Faqeeh Tower.

Exteriors

In order to give you/provide the best view possible, Bin Faqeeh Tower was designed in the shape of a semi-circle, allowing each of the 182 offices to enjoy a panoramic view of the Seef District and beyond. The Tower is wrapped in the latest energy-efficient materials designed to keep the desert heat out and the cool and conditioned air in.

بارتفاع ١٦٥ متراً في سماء مدينة المنامة، يقف برج بن فقيه ليمثل العنوان الجديد في مملكة البحرين. يتميز المبنى بردهات واسعة ترحب بالعملاء في منطقة الاستقبال، حيث سيتم توجيههم إلى طرفي المبنى الذي يحتوي على ست مصاعد متطورة تعمل بنظام إلكتروني للطوابق، ستقلهم بسرعة ليصلوا بها إلى مكاتب مترامية الأطراف. ندعوك للاستمتاع بالجودة والراحة التي يوفرها أحد أحدث وأفضل المباني التجارية في مدينة المنامة. انضم إلينا في برج بن فقيه.

التصميم الخارجي

ولتوفير أفضل المشاهد الممكنة، فقد تم تصميم برج بن فقيه على شكل نصف دائري، للسماح لكل من الـ ١٨٢ مكتباً التمتع بمشهد بانورامي لضاحية السيف. كما تم تغليف البرج بأحدث المواد الموفرة للطاقة المصممة للفصل ما بين الحرارة الخارجية والداخلية للبرج والحفاظ على الهواء البارد والمكيف في الداخل.





INTERIORS

No matter what size of retail or office space you're seeking, Bin Faqeeh Tower has a floor plan to meet your needs. Consisting of over 38,000 m2 of space divided into 182 individual offices, Bin Faqeeh Tower has a multitude of layouts and options to choose from.

The Tower has four different retail layouts on the ground floor ranging from 62.8 m2 to 90.5 m2. The units become larger just above on the first floor, expanding to three layouts of between 93.6 m2 and 173.4 m2.

Bin Faqeeh Tower's office areas start on the second floor and rise another forty-one stories. Each storey features five different layouts of between 73m2 and 110m2. In addition to the five office units, each floor has its own male and female washrooms and pantry.

بغض النظر عن حجم مساحات التجزئة أو المكاتب التي تسعى للحصول عليها، فقد تم تصميم الطوابق في البرج لتناسب الاحتياجات الخاصة بك، حيث تبلغ مساحة البرج أكثر من ٣٨٠٠٠ متر مربع مقسمة إلى ١٨٢ مكتب من المكاتب الفردية. برج بن فقيه لديه العديد من التصاميم والخيارات للاختيار من بينها.

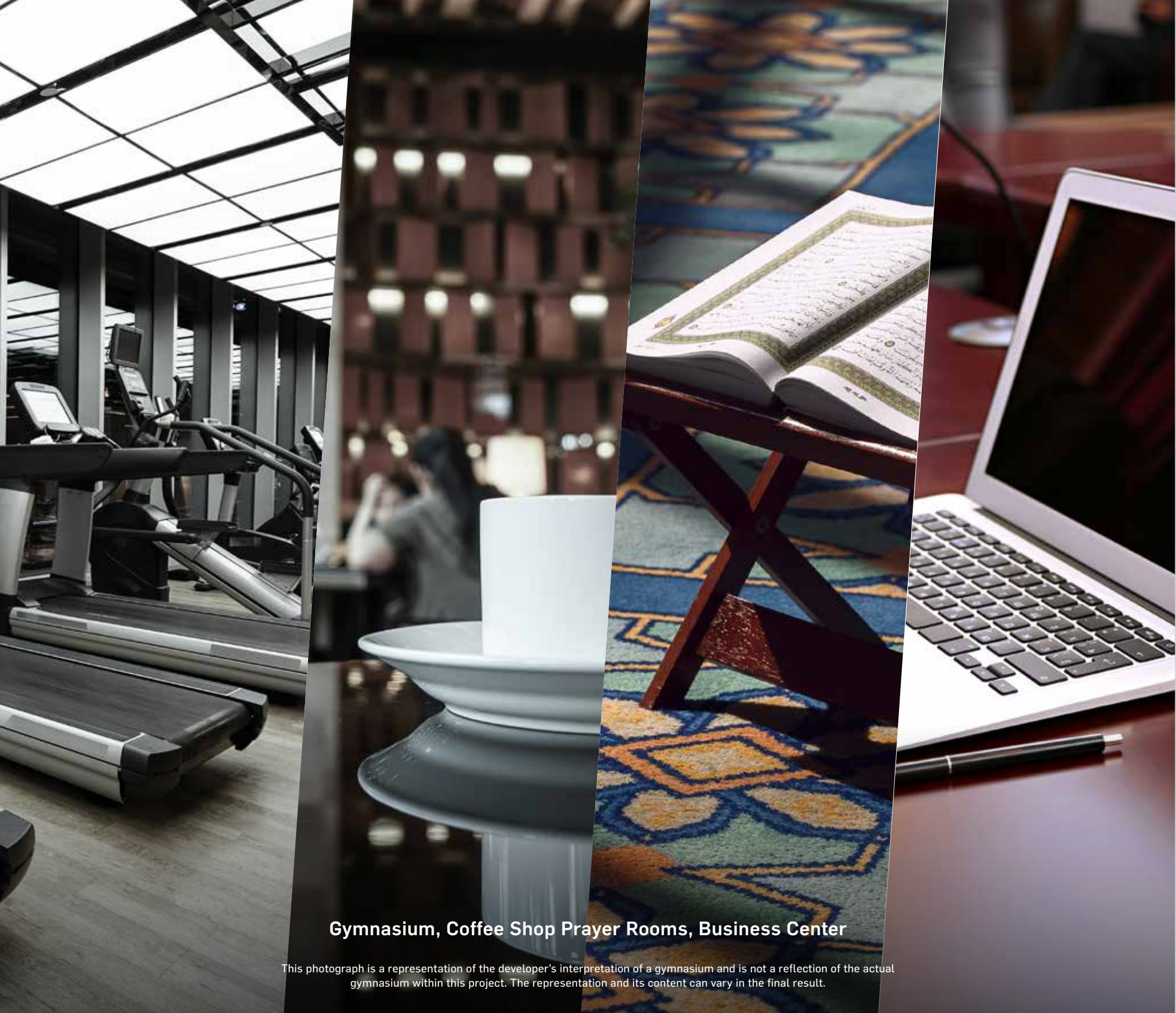
إذ لدى البرج خمسة تصاميم مختلفة لمساحات التجزئة في الطابق الأرضي تتراوح ما بين ٦٢,٨ متر مربع و ٩٠,٥ متر مربع. وتصبح الوحدات ذات الأحجام الأكبر في الأعلى بالطابق الأول، ومن ثم تتوسع في مساحتها مع ثلاث مخططات ما بين ٩٣,٦ متر مربع و ١٧٣,٤ متر مربع.

وتبدأ مساحات المكاتب في الطابق الثاني من البرج، وترتفع لتشمل ٤١ طابقاً. ويضم كل طابق خمسة تصاميم مختلفة تتراوح ما بين ٧٣ متراً مربعاً و ١١٠ أمتاراً مربعة. وبالإضافة إلى وحدات المكاتب الخمسة، كل طابق يحتوي على دورات مياه مخصصة للرجال والنساء ومطبخ.





KINGDOM OF BAHRAIN



Gymnasium, Coffee Shop Prayer Rooms, Business Center

This photograph is a representation of the developer's interpretation of a gymnasium and is not a reflection of the actual gymnasium within this project. The representation and its content can vary in the final result.



BIN FAQEEH TOWER

FACILITIES & AMENITIES

Bin Faqeeh Tower offers you a wealth of amenities that are sure, to keep you and your staff happy and healthy.

Safety is our top priority, which is why Forbes Tower has around-the-clock on-site security and a closed-circuit television monitoring system.

In addition, guests to the Tower are greeted by a receptionist to direct them straight to your door. Guests will also have a spacious lounge area on the ground floor where they may relax as they await your arrival. Your staff will be able to pursue their fitness goals in the health club.

They'll also have a place for quiet contemplation and reverent worship of the Creator in the prayer room.

يقدم لك برج بن فقيه وفرة في وسائل الراحة التي بالتأكيد سوف تضمن سعادة وصحة موظفيك.

كما أن السلامة والأمن تأتي على رأس أولوياتنا، لذلك فإن برج بن فقيه لديه نظام أمني يعمل على مدار الساعة مع نظام الدوائر التلفزيونية المغلقة للمراقبة.

وبالإضافة إلى ذلك، يتم استقبال ضيوف البرج من قبل موظف استقبال لتوجيههم مباشرة إلى باب مكتبك. وسوف يكون للضيوف أيضاً صالة فسيحة في الطابق الأرضي حيث يمكنهم الجلوس والاسترخاء في انتظار وصولك.

وسوف يستطيع موظفوك السعي لتحقيق أهداف اللياقة البدنية لديهم في النادي الصحي.

وسيكون لديهم أيضاً مكاناً هادئاً للعبادة بخشوع في قاعة الصلاة.





BIN FAQEEH TOWER



KINGDOM OF BAHRAIN

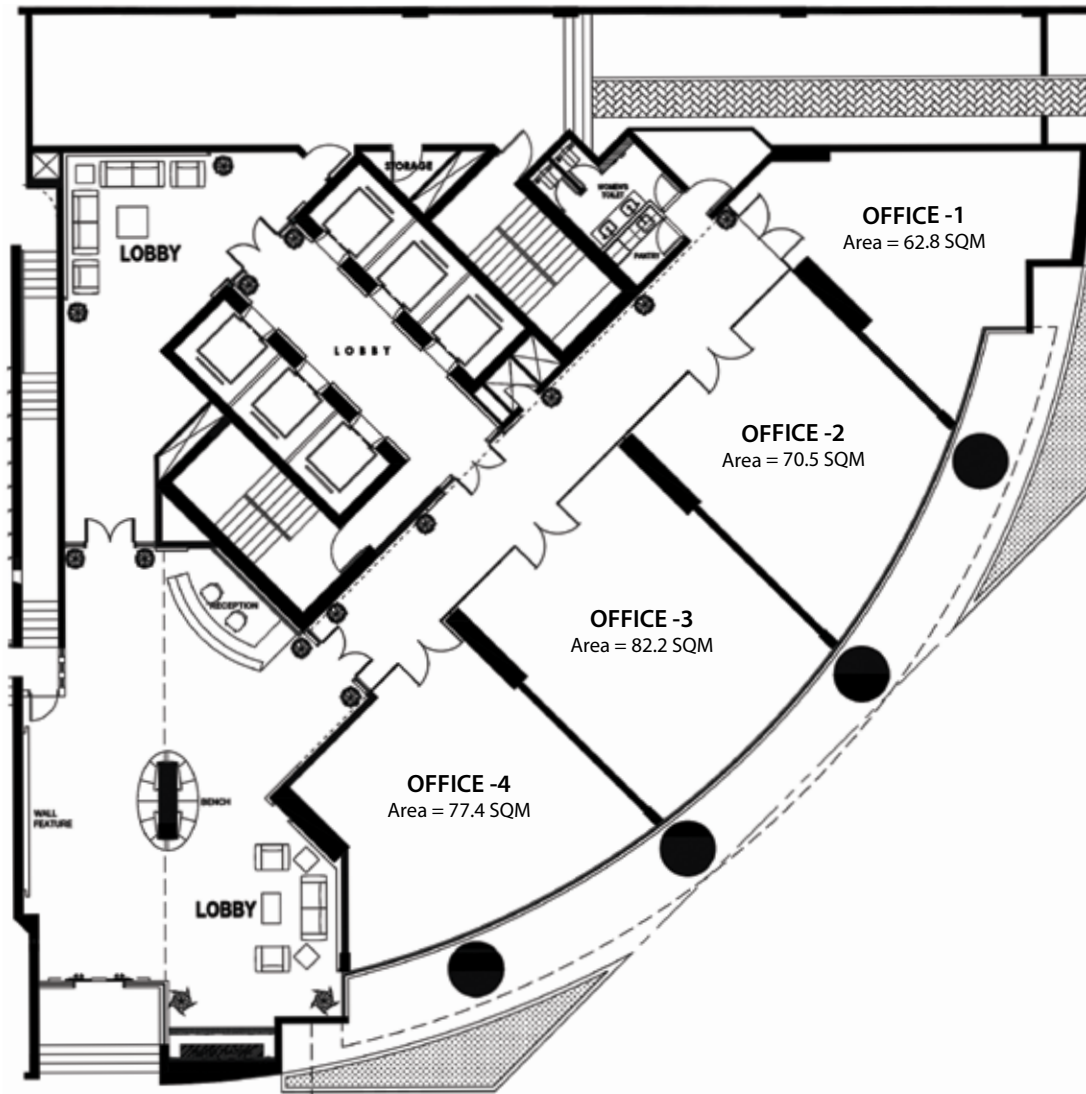


OFFICE FLOOR LAYOUTS



BINFAQEEH.COM

GROUND FLOOR LAYOUT



OFFICE 1
62.8 M²

OFFICE 2
70.5 M²

OFFICE 3
82.2 M²

OFFICE 4
77.4 M²

Bin Faqeeh reserves the right to make modifications and changes to features and finishes, brands, materials, building and landscape design, specifications, ceilings heights, number of floors, number of units, flooring patterns, and floor plans without notification. Approximate sizes are computed from the outside face of exterior walls. The same unit type may vary from floor to floor and/or be slightly altered. All illustrations reflect the artist's and architect's interpretation of the project. The total size of the unit is an approximate estimation and can vary.





BIN FAQEEH TOWER

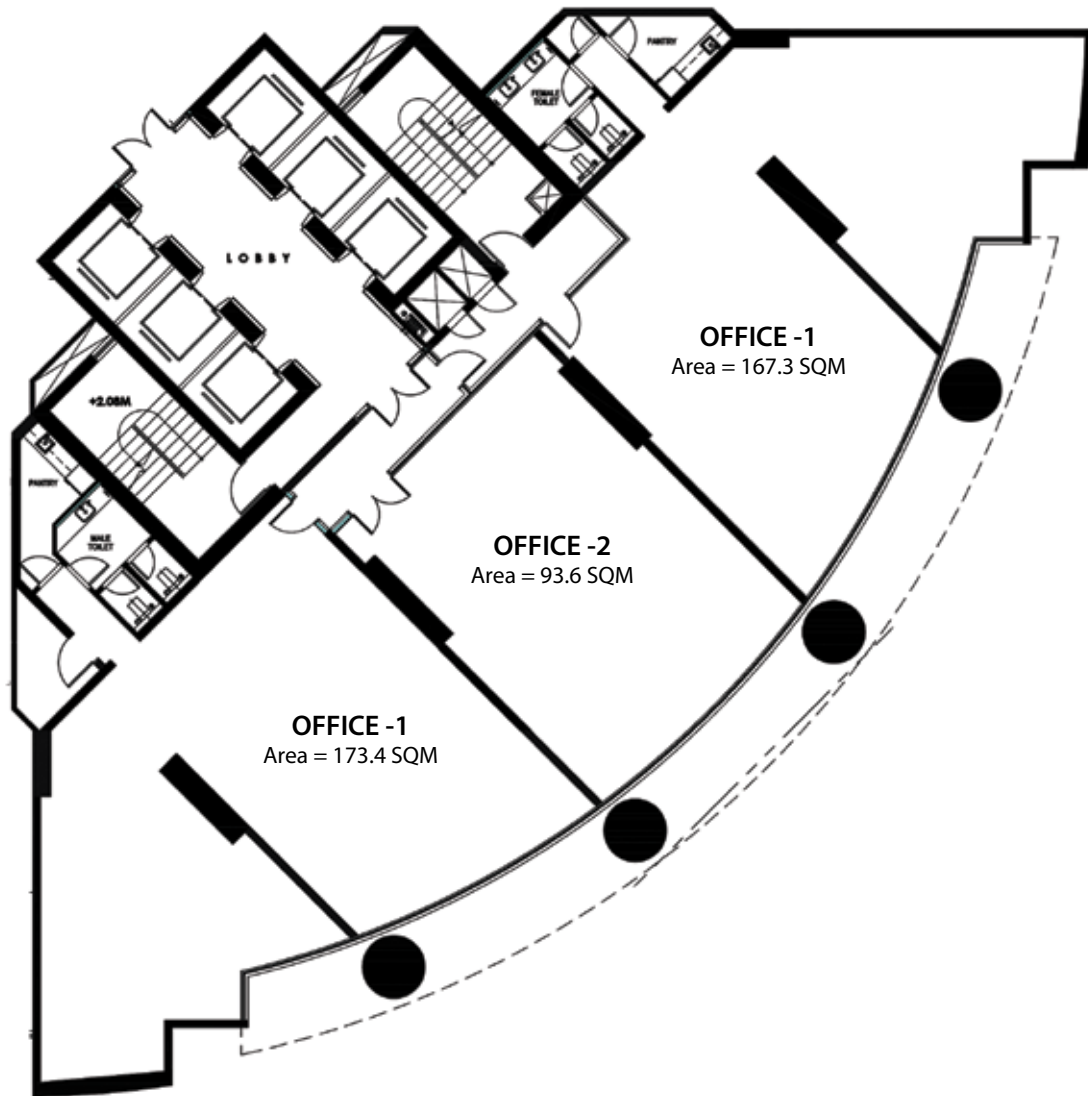


KINGDOM OF BAHRAIN



BIN FAQEEH TOWER

MEZZANINE FLOOR LAYOUT



OFFICE 1 AREA
167.3 M²

OFFICE 2 AREA
93.6 M²

OFFICE 3 AREA
173.4 M²

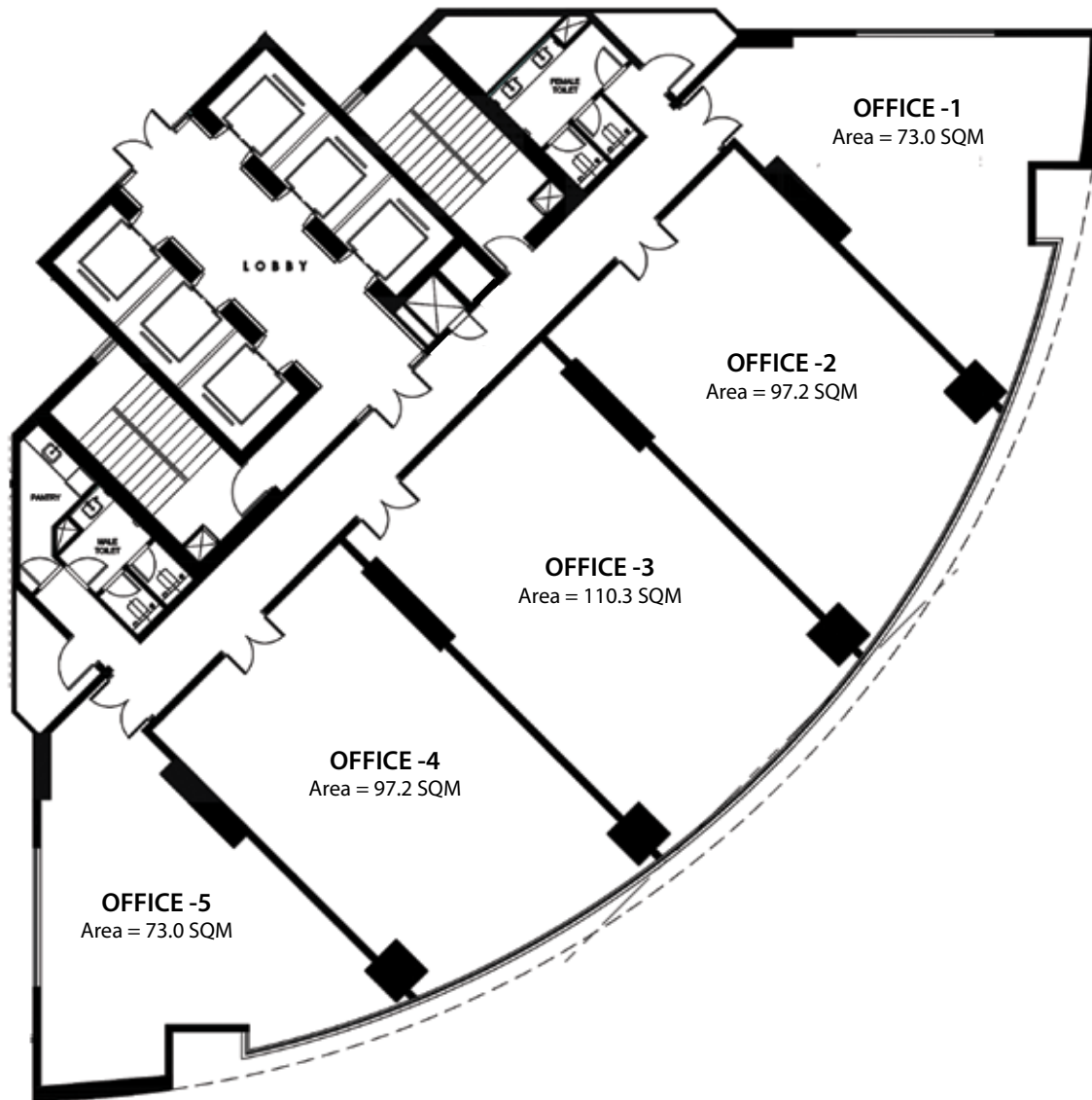
Bin Faqeeh reserves the right to make modifications and changes to features and finishes, brands, materials, building and landscape design, specifications, ceilings heights, number of floors, number of units, flooring patterns, and floor plans without notification. Approximate sizes are computed from the outside face of exterior walls. The same unit type may vary from floor to floor and/or be slightly altered. All illustrations reflect the artist's and architect's interpretation of the project. The total size of the unit is an approximate estimation and can vary.





BIN FAQEEH TOWER

TYPICAL FLOOR LAYOUT



OFFICE 1 AREA

73.0 M²

OFFICE 2 AREA

97.2 M²

OFFICE 3 AREA

110.3 M²

OFFICE 4 AREA

97.2 M²

OFFICE 5 AREA

73.0 M²

Bin Faqeeh reserves the right to make modifications and changes to features and finishes, brands, materials, building and landscape design, specifications, ceilings heights, number of floors, number of units, flooring patterns, and floor plans without notification. Approximate sizes are computed from the outside face of exterior walls. The same unit type may vary from floor to floor and/or be slightly altered. All illustrations reflect the artist's and architect's interpretation of the project. The total size of the unit is an approximate estimation and can vary.

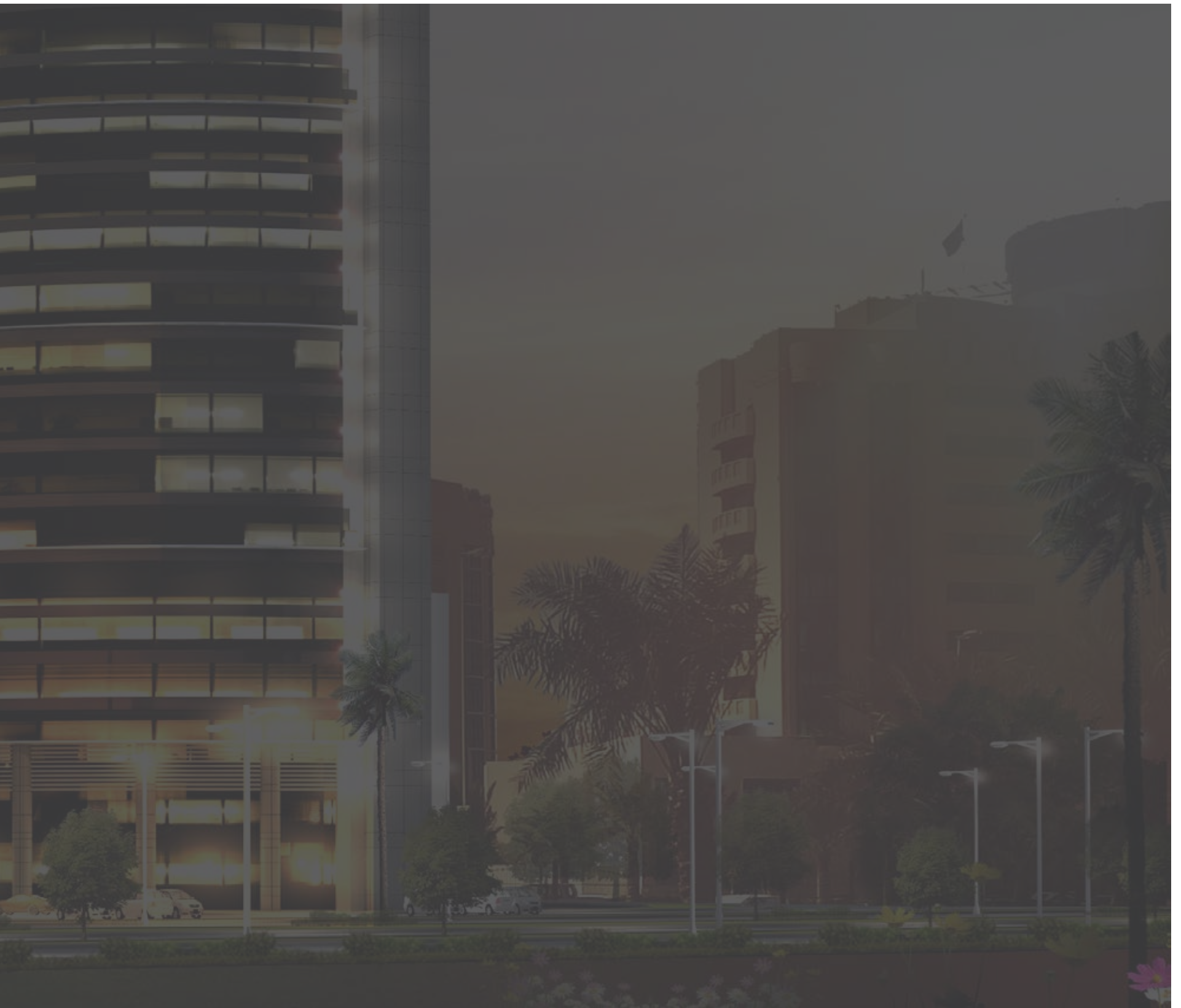




Project Worth **BHD 20 Million**



BIN FAQEEH TOWER



KINGDOM OF BAHRAIN



BIN FAQEEH

REAL ESTATE INVESTMENT
COMPANY S.P.C.