

Somewhere
RESIDENCES



أكثر من مجرد عنوان آخر
More Than Just Another Address



٤ عن بن فقيه ABOUT BIN FAQEEH

A PARTNER YOU CAN COUNT ON

Bin Faqeeh Real Estate Investment Company was founded in the Kingdom of Bahrain in 2008 with the aim of developing real estate of the highest standard, offering innovative, environmentally responsible property options that cater to the luxury market. The company is wholeheartedly aware of how it will benefit their clients, community and country and for this reason is widely recognized as a real estate leader in the Kingdom of Bahrain as well as the wider region.

Bin Faqeeh oversees each aspect of a property's development, from construction and appraisal to property management, ensuring that every step of the process is carried out in the most professional manner. For this reason, they strive to recruit experts in this field that will empower their employees towards leadership and productivity. Furthermore, they partake in projects that help improve the community thereby influencing the future of the industry. They are also committed to fostering and maintaining strong relationships with each and every one of their business associates and strive to maintain their reputation as a partner with reliable expertise.

Bin Faqeeh endeavors to maintain their status as the benchmark for generating innovative investment opportunities, whereby they merge global practices and regional investment acumen to deliver profitable and value-adding ventures to shareholders, clients, business partners, employees and the communities that they serve. They aim to continue to become one of the most sophisticated underwriters and providers of real estate equity capital for a variety of real estate products and uses, with investments throughout the country.

شريك يمكنك الاعتماد عليه

تأسست شركة بن فقيه للاستثمار العقاري في مملكة البحرين عام ٢٠٠٨ بهدف تطوير مشاريع عقارية وفق أعلى المعايير، لتقديم خيارات عقارية فاخرة ومبتكرة وصديقة للبيئة. وتدرك الشركة تمامًا كيف يمكن أن يعود هذا بالنفع على عملائها ومجتمعها ووطنها. ولهذا السبب تشتهر الشركة بصفتها شركة عقارية رائدة على مستوى مملكة البحرين والمنطقة.

تشرف شركة بن فقيه على جميع عناصر دورة الحياة العقارية، بدءًا من البناء والتطوير إلى تقييم وإدارة العقارات، بما يضمن إنجاز كل خطوة من المشروع وفق أعلى المعايير وبمهنية عالية. ولهذا السبب تسعى الشركة جاهدة لتوظيف الخبراء في هذا المجال وضمهم في دورات تدريبية لتمكين موظفيها من إمتلاك زمام القيادة. علاوة على ذلك، تحرص الشركة على الانخراط في مشاريع تساعد على تنمية المجتمع وبالتالي التأثير على مستقبل الصناعة. كما أنها ملتزمة بتعزيز والحفاظ على علاقات قوية مع كل واحد من شركاء أعمالها والسعي للحفاظ على سمعتها كشريك ذي خبرة موثوق بها.

وتسعى شركة بن فقيه للمحافظة على مكانتها كمساهم رئيسي في توفير الفرص الاستثمارية المبتكرة، من خلال دمج أفضل الممارسات العالمية وخبرات الاستثمار الإقليمية من أجل تطوير مشاريع ربحية وذات قيمة مضافة للمساهمين والعملاء والشركاء التجاريين والموظفين والمجتمعات التي تعمل فيها. وتأمل بأن تصبح واحدة من أكثر الشركات تطوراً في مجال ضمان وتوفير رأس المال العقاري لمجموعة متنوعة من المنتجات والاستخدامات العقارية من خلال الاستثمارات في جميع أنحاء البلاد.



مملكة البحرين KINGDOM OF BAHRAIN



7 خريطة الموقع LOCATION MAP





الموقع والمعالم LOCATION & LANDMARKS

EVERYTHING YOU NEED IS RIGHT AT YOUR DOORSTEP

Located in the serene area of Burhama, the Kingdom of Bahrain, Somewhere Residences exists at the crossroads of the burgeoning Seef district and the bustling capital Manama, allowing you to appreciate the dynamism of the new and the familiarity of the old.

Situated at the heart of Bahrain, just a two-minute drive to Sanabis and less than a five-minute drive to Seef district, Somewhere Residences's proximity to the island's main shopping destinations- such as City Centre Mall, Seef Mall, Dana Mall and the Central Market- as well as the leading business hubs ensures the convenience that we all desire given our hectic lives. Thriving with a generous number of 5-star restaurants, quaint cafés and boutique hotels, Seef district is arguably Bahrain's main tourist and family destination. Manama, on the other hand, is of equal distance to Somewhere Residences, offering a cultural experience; a place where you can appreciate the traditions of the Kingdom, in particular, the time-honored Souq, local eateries and the local spice market.

كل ما تحتاجه حولك

يقع ساموير في منطقة البرهامة التي تمتاز بهدوتها في مملكة البحرين. ويتواجد عند مفترق الطرق بين ضاحية السيف المزدهرة والعاصمة المنامة النشطة، مما يتيح لك الاستمتاع بالحيوية التي تشهدها الحدائق والألفة للماضي العريق.

ويتواجد ساموير في قلب البحرين، وعلى بعد دقيقتين بالسيارة من منطقة السنابس، وأقل من خمسة دقائق بالسيارة إلى ضاحية السيف. إن قرب ساموير ريزيدنس لأبرز وجهات التسوق في المملكة مثل مجمع سيتي سنتر-البحرين، مجمع السيف، مجمع الدانة، والسوق المركزي إلى جانب المراكز التجارية الرائدة، يضمن الراحة التي تتمناها جميعًا في حياتنا المزدهمة.

مع ازدهار عدد كبير من المطاعم الخمس نجوم والمقاهي الجذابة وفنادق البوتيك، تعتبر منطقة السيف الوجهة السياحية والعائلية الرئيسية في البحرين. ومن ناحية أخرى، تقدم المنامة، التي تقع على مسافة متساوية من ساموير، تجربة ثقافية مميزة حيث تعتبر المكان المناسب للتمتع بتراث المملكة، لاسيما السوق العريق والمطاعم الشعبية وسوق التوابل المحلية.



عن ساموير ABOUT SOMEWHERE RESIDENCES

A LONG-AWAITED PROPERTY

Somewhere Residences, Bin Faqeeh's newest residential development, offers comfort, practicality and that added special touch that will ensure that you feel right at home. For those who have anticipated an address that boasts style, convenience and an air of understated frills, Somewhere Residences is the property that you have envisioned.

Located at the heart of the Kingdom, in the idyllic and peaceful setting of Burhama, Somewhere Residences is the new look of luxury, a place where an upmarket appearance meets a reasonable investment. With all of the necessary amenities, Somewhere Residences conveniently offers comfort, style and quality, all in one package.

المشروع الذي طال انتظاره

ساموير ريزيدنس هو أحدث مشروع سكني لشركة بن فقيه، ويوفر الراحة والحياة العملية، ويقدم لمسة خاصة تضمن لك الإحساس بتواجدك في منزلك، وبالنسبة لأولئك الذين كانوا يترقبون عنواناً يتميز بالأنافة والراحة وجواً من الفخامة، فإن ساموير ريزيدنس هو المشروع الذي يلبي طموحهم.

يقع مشروع ساموير ريزيدنس في قلب المملكة في منطقة البرهامة التي تتميز برحابتها وهدوئها، ويعتبر ساموير المظهر الجديد للرفاهية، والمكان الذي يجتمع فيه المظهر الفاخر مع الاستثمار المعقول. ويحتوي المشروع على جميع المرافق الضرورية ليقدم الراحة والأنافة والجودة في حزمة واحدة.

12
التصميم الخارجي
EXTERIOR

THE NEW LOOK OF LUXURY

A minimalist yet chic façade perfectly describes the exterior of Somewhere, an impressive 42-story tower. Modern yet understated, sleek yet unpretentious, the exterior's appearance is the perfect balance of simplicity and elegance.

Calming hues of sandstone and ash grey are flanked by bright white, ensuring the prominence of the building's immaculate exterior amid its immediate landscape. This appearance no doubt reflects the interior, whereby symmetry, balance and a clean structured finishing is given precedence.

المظهر الجديد للفخامة

يتسم المظهر الخارجي لساموير الذي يقام على ارتفاع ٤٢ طابقاً بواجهة بسيطة وأنيقة في الوقت ذاته. ويمتاز مظهره الخارجي بتوازن مثالي يجمع بين البساطة والأناقة.

ويحتوي المشروع على درجات ألوان هادئة من الحجر الرملي والرمادي محاطة بالأبيض الناصع، لتضمن بروز المظهر الخارجي الأنيق للمبنى في وسط المساحات الخضراء الخارجية الخاصة به، ولا شك أن هذا المظهر يعكس تصميمه الداخلي، حيث تم إعطاء أولوية للتناسق والتوازن والتشطيبات الناعمة.





The interior look and feel of the unit is an approximate estimation and can/may vary.

15 التصميم الداخلي INTERIOR

THE NEW LOOK OF LUXURY

A pleasurable living space means a better quality of life and Somewhere Residences addresses this philosophy with intention. Inspired by the designs of boutique hotels, Somewhere Residences is the new look of luxury, a place where urban style meets chic minimalism resulting in immaculate yet cozy and calming interiors. Muted tones, a clean finishing and a modern touch, offer adaptable property options and an opportunity for you to personalize your chosen space.

Somewhere Residences is unique and purposely designed to offer you the comfort you desire after a long day at work. Understated exuberance and meticulously designed layouts are given utmost importance. We understand that an orderly and efficient interior greatly inspires a positive state of mind.

المظهر الجديد للفخامة

إن العيش في مكان ممتع يعني جودة حياة أفضل، وهذه هي الفلسفة التي يستهدفها ساموير ريزيدنس. لقد تم استيعاب تصاميم ساموير ريزيدنس من فنادق البوتيك ليكون العنوان الجديد للفخامة، والمكان الذي يلتقي فيه الطراز الحضري مع البساطة الأنيقة ليقدّم تصاميم داخلية هادئة ومريحة، وتقدم الدرجات الهادئة والأثاث الناعم مع اللمسة العصرية خيارات وحدات سكنية تتمتع بقابليتها للتعديل وتوفر فرصة لإضفاء الطابع الشخصي للوحدة التي تختارها.

إن مشروع ساموير ريزيدنس فريد من نوعه وتم تصميمه ليقدّم لك الراحة التي تتمناها بعد يوم عمل طويل. حيث تميز بالفخامة النابضة بالحياة والتصاميم المرسومة بدقة. ونحن ندرك أن التصميم الداخلي الفعال والكفء يلعب دوراً كبيراً في خلق راحة البال.

المرافق والمميزات FACILITIES & AMENITIES

WHERE QUALITY MEETS COMFORT

Somewhere aims to offer you all of the essential facilities at the best possible standard because your comfort and well-being is paramount. Whether you're looking for an investment of unsurpassed value, or simply a place that encompasses an idyllic atmosphere with all of the necessary amenities, Somewhere Residences is what you've been waiting for.

Eagerly anticipated, the 42-story building comprises of 240 Studios, 56 one-bedroom and 24 two-bedroom units as well as 7 levels of parking spaces with a total 339 lots, ensuring quality and comfort. The location of the building also ensures that you will always have adequate parking for your family as well as any visitors. A fully fitted, state-of-the-art gym, a pool, a sauna and steam room and kids' playroom are the facilities available. Somewhere Residences caters to all of your requirements.

عندما تجتمع الجودة مع الراحة

يهدف برج ساموير ريزيدنس إلى توفير كافة المرافق الأساسية بأفضل مستوى ممكن لأن راحتك ورفاهيتك لها أهميتها القصوى. سواء كنت تبحث عن استثمار ذي قيمة غير مسبوق، أو ببساطة مكاناً يضم جواً مثاليًا مع جميع وسائل الراحة الضرورية، فإن هذا المشروع هو المكان الذي كنت تنتظره.

إن هذا البرج الذي ينتظره الجميع بفارغ الصبر مكون من ٤٢ طابقاً ويتألف من ٢٤٠ استوديوهات و٦٥ وحدة بغرفة نوم واحدة و٢٤ وحدة بغرفتي نوم، بالإضافة إلى ٧ طوابق لمواقف السيارات تسع ٣٣٩ موقفاً لضمان الجودة والراحة. ويضمن موقع المبنى أيضاً أن يكون لديك دائماً مواقف كافية لعائلتك ولأي زائر. كما تشمل المرافق المتوفرة صالة ألعاب رياضية حديثة ومتكاملة للرجال والنساء، وحمام سباحة كبير الحجم، وجاكوزي وسونا وغرفة ألعاب للأطفال. باختصار إن مشروع ساموير ريزيدنس يلبي احتياجاتك.

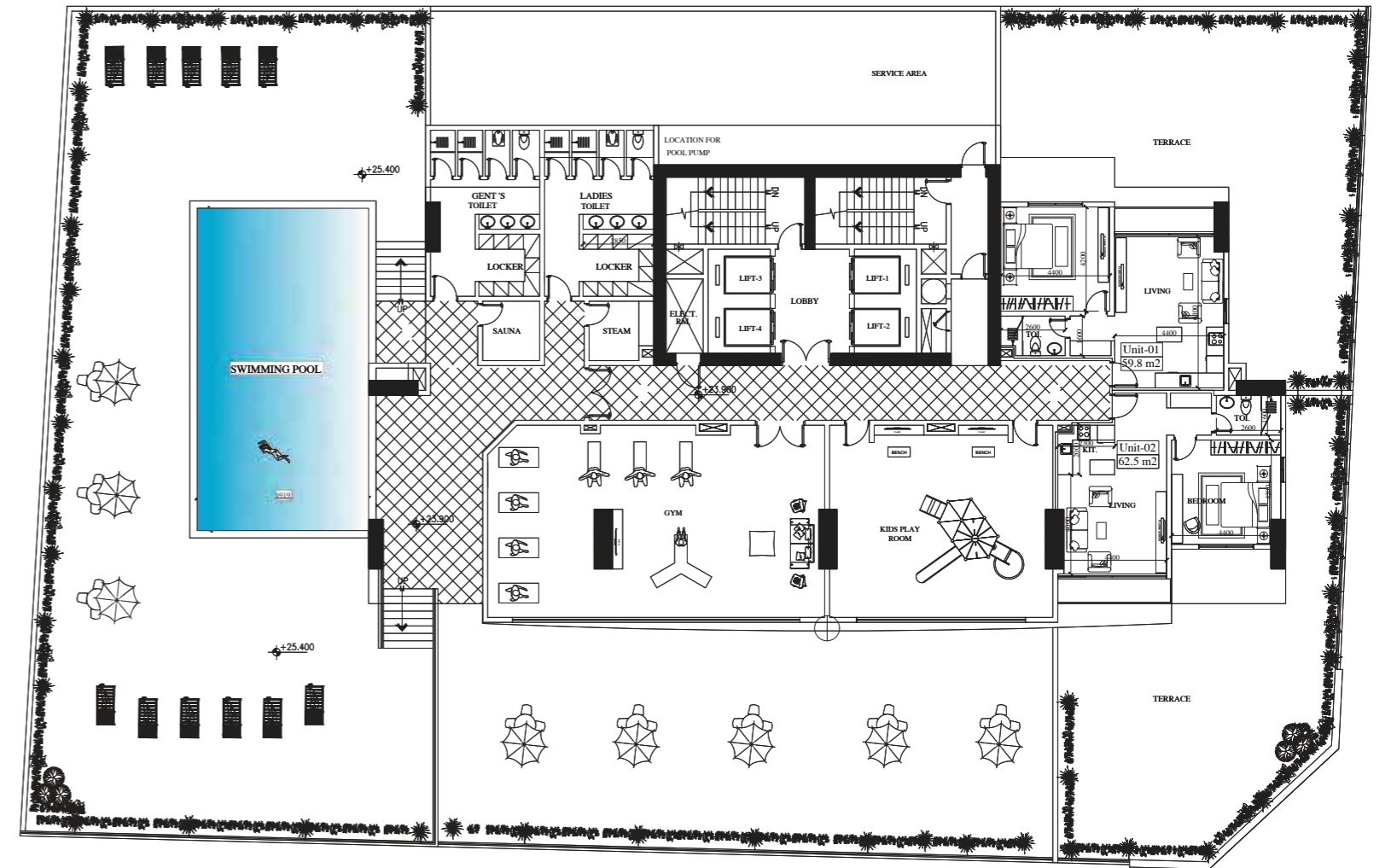


GYMNASIUM, SWIMMING POOL, & KIDS PLAY AREA

This photographs are just representation of the developer's interpretation of the facilities and is not a reflection of the actual area within this project. The representation and its content can vary in the final result.

18
الطوابق النموذجية
TYPICAL FLOORS

طابق للصالة الرياضية ومساحة الألعاب
— GYM & PLAY AREA FLOOR —

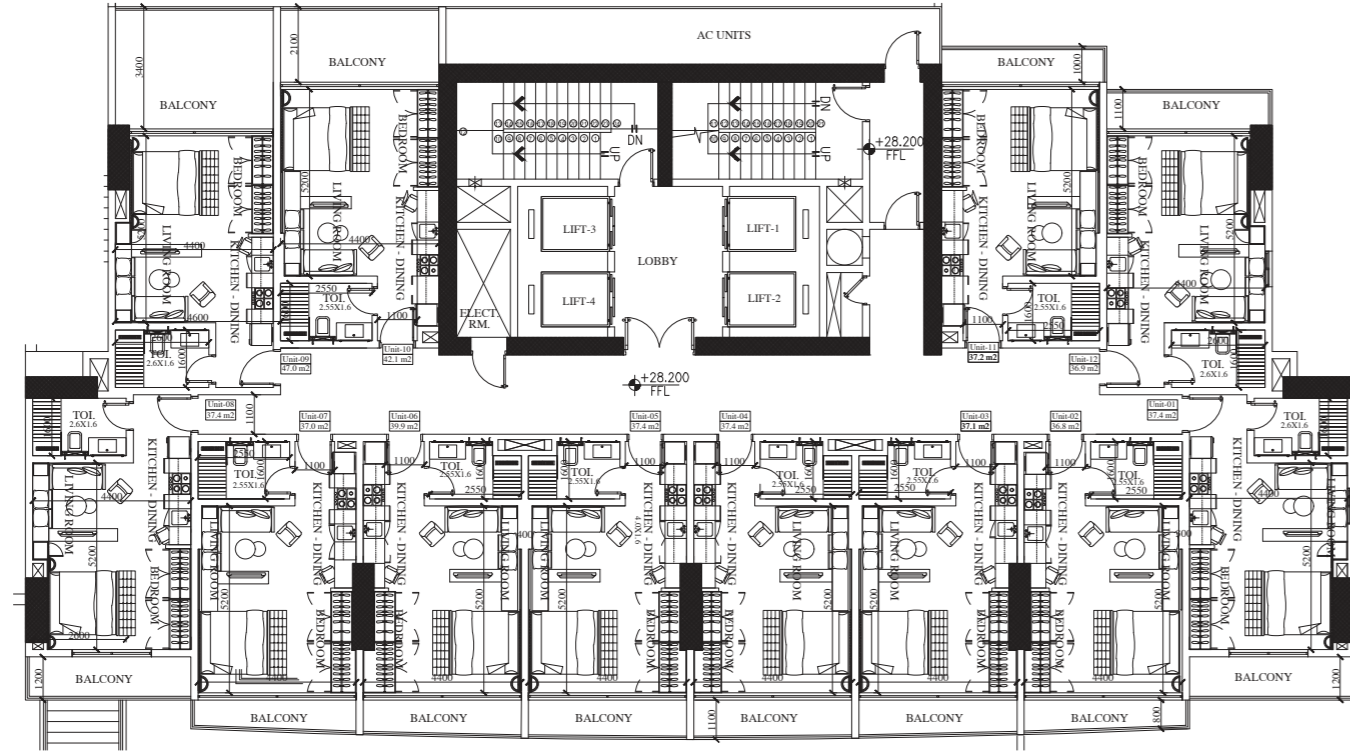


Bin Faqeeh reserves the right to make modifications and changes to features and finishes, brands, materials, building and landscape design, specifications, ceilings heights, number of floors, number of units, flooring patterns, and floor plans without notification. Approximate sizes are computed from the outside face of exterior walls. The same unit type may vary from floor to floor and/or be slightly altered. All illustrations reflect the artist's and architect's interpretation of the project. The total size of the unit is an approximate estimation and can vary.

تحتفظ شركة بن فقيه بالحق في إجراء تعديلات وتغييرات على المزايا والتشطيبات والعلامات التجارية ومواد البناء وتصميم المبانى والمناظر الطبيعية والمواسفات وارتفاع الأسقف وعدد الطوابق وعدد الوحدات السكنية وأنماط الأرضيات وخطط الأرضيات دون إخطار الأحيام التقريبية محسوبة من الوجه الخارجي للجدران الخارجية. قد يختلف نوع الوحدة نفسها من أرضية إلى أخرى مع إمكانية تغييرها قليلاً. جميع الرسومات التوضيحية تعكس لمسات الفنان والمهندس المعماري للمشروع، حيث أن الحجم الكلي للوحدة تقريبي مع إمكانية اختلافه.



الطابق النموذجي ٨ 8TH TYPICAL FLOOR

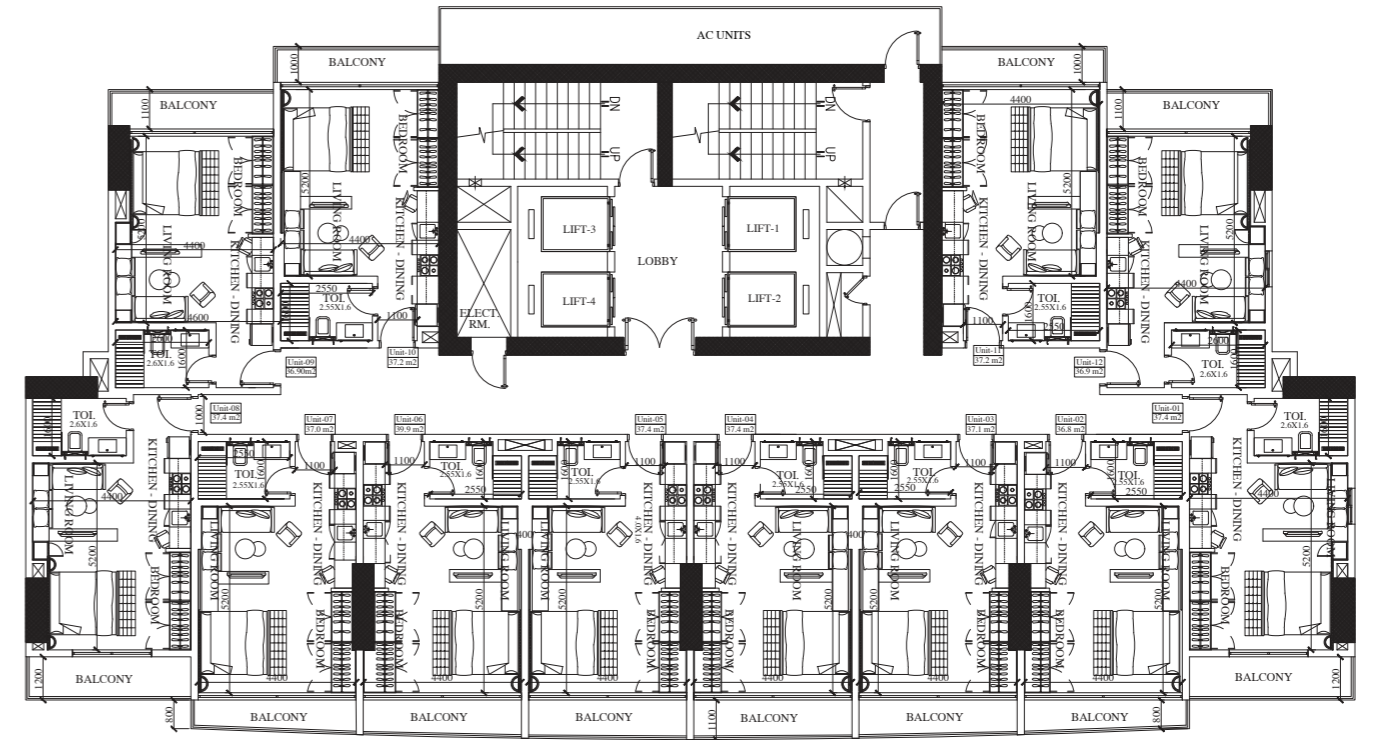


Bin Faqeeh reserves the right to make modifications and changes to features and finishes, brands, materials, building and landscape design, specifications, ceilings heights, number of floors, number of units, flooring patterns, and floor plans without notification. Approximate sizes are computed from the outside face of exterior walls. The same unit type may vary from floor to floor and/or be slightly altered. All illustrations reflect the artist's and architect's interpretation of the project. The total size of the unit is an approximate estimation and can vary.

تحتفظ شركة بن فقيه بالحق في إجراء تعديلات وتغييرات على المزايا والتشطيبات والعلامات التجارية ومواد البناء وتصميم المبانى والمناظر الطبيعية والمواسفات وارتفاع الأسقف وعدد الطوابق وعدد الوحدات السكنية وأنماط الأرضيات وخطط الأرضيات دون إخطار. الأبعاد التقريبية محسوبة من الوجه الخارجي للجدران الخارجية. قد يختلف نوع الوحدة نفسها من أرضية إلى أخرى مع إمكانية تغييرها قليلاً. جميع الرسومات التوضيحية تعكس لمسات الفنان والمهندس المعماري للمشروع، حيث أن الحجم الكلي للوحدة تقريبي مع إمكانية اختلافه



الطابق النموذجي ٩ - ٢٧ 9TH - 27TH TYPICAL FLOOR



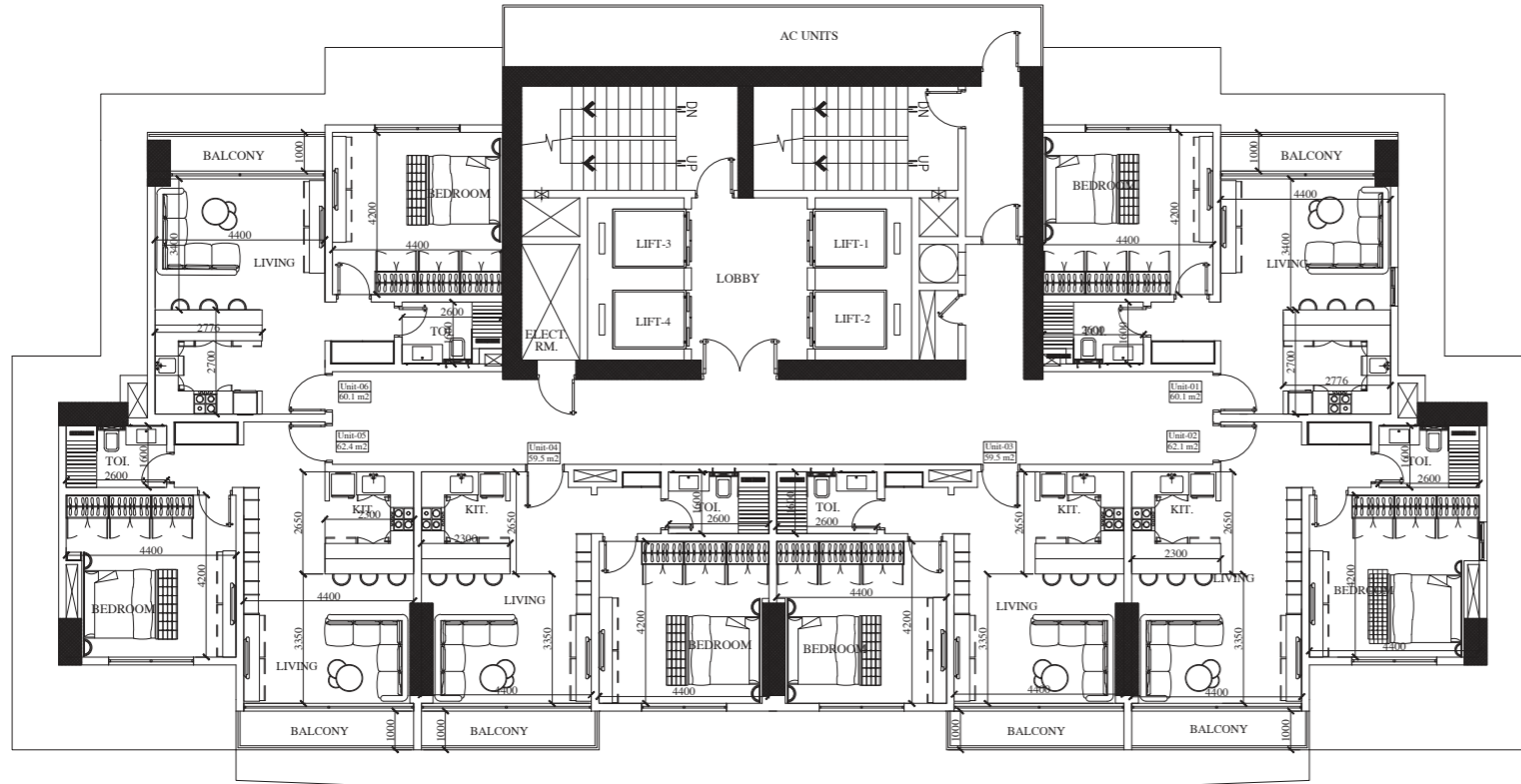
Bin Faqeeh reserves the right to make modifications and changes to features and finishes, brands, materials, building and landscape design, specifications, ceilings heights, number of floors, number of units, flooring patterns, and floor plans without notification. Approximate sizes are computed from the outside face of exterior walls. The same unit type may vary from floor to floor and/or be slightly altered. All illustrations reflect the artist's and architect's interpretation of the project. The total size of the unit is an approximate estimation and can vary.

تحتفظ شركة بن فقيه بالحق في إجراء تعديلات وتغييرات على المزايا والتشطيبات والعلامات التجارية ومواد البناء وتصميم المبانى والمناظر الطبيعية والمواسفات وارتفاع الأسقف وعدد الطوابق وعدد الوحدات السكنية وأنماط الأرضيات وخطط الأرضيات دون إخطار. الأبعاد التقريبية محسوبة من الوجه الخارجي للجدران الخارجية. قد يختلف نوع الوحدة نفسها من أرضية إلى أخرى مع إمكانية تغييرها قليلاً. جميع الرسومات التوضيحية تعكس لمسات الفنان والمهندس المعماري للمشروع، حيث أن الحجم الكلي للوحدة تقريبي مع إمكانية اختلافه



الطوابق النموذجية ٢٨ - ٣٦

28TH - 36TH TYPICAL FLOOR



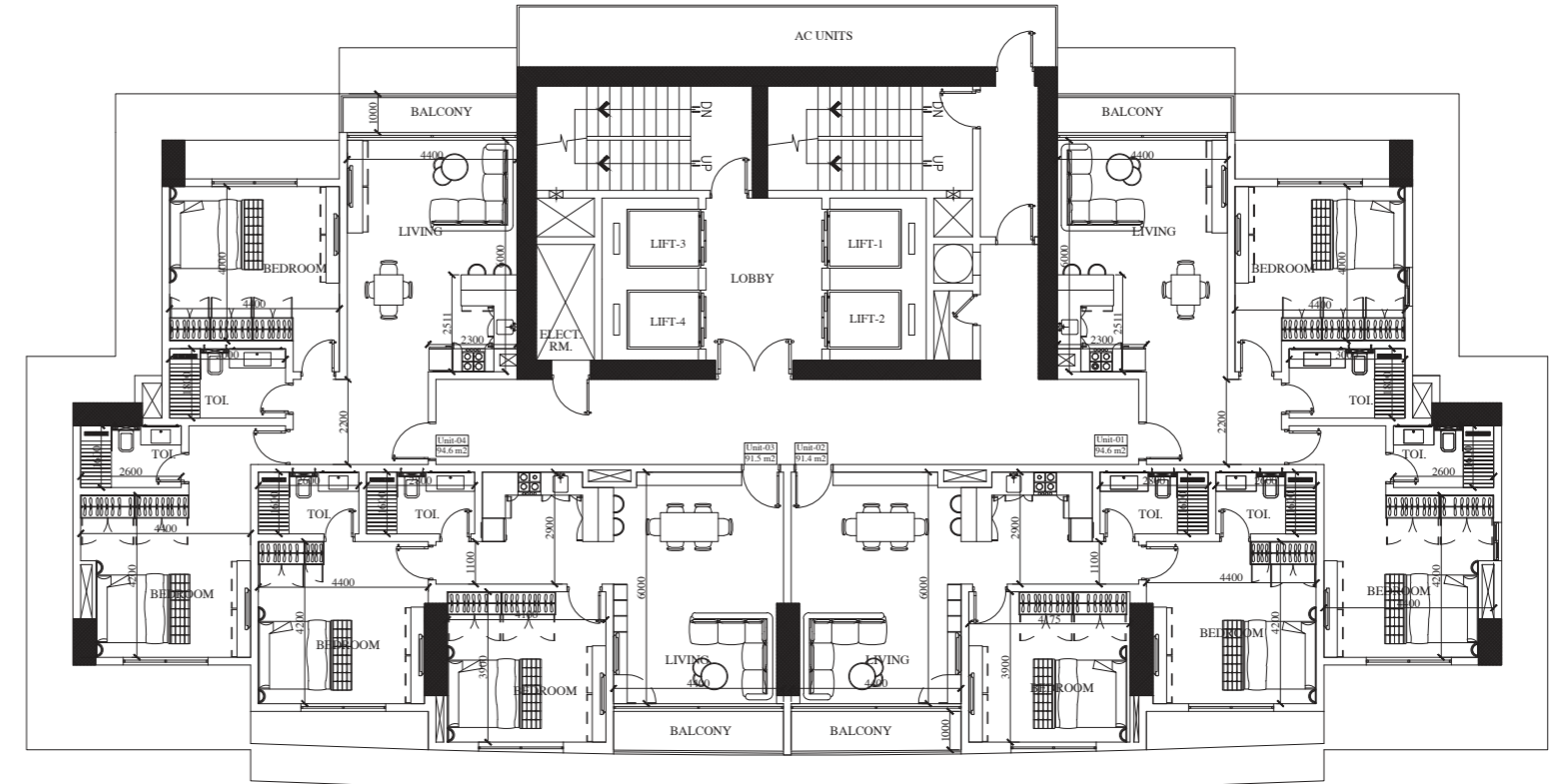
Bin Faqeeh reserves the right to make modifications and changes to features and finishes, brands, materials, building and landscape design, specifications, ceilings heights, number of floors, number of units, flooring patterns, and floor plans without notification. Approximate sizes are computed from the outside face of exterior walls. The same unit type may vary from floor to floor and/or be slightly altered. All illustrations reflect the artist's and architect's interpretation of the project. The total size of the unit is an approximate estimation and can vary.

تحتفظ شركة بن فقيه بالحق في إجراء تعديلات وتغييرات على المزايا والتنشيطات والعلامات التجارية ومواد البناء وتصميم المبانى والمناظر الطبيعية والمواصفات وارتفاع الأسقف وعدد الطوابق وعدد الوحدات السكنية وأنماط الأرضيات وخطط الأرضيات دون إخطار الأحجام التقريبية محسوبة من الوجه الخارجي للجدران الخارجية. قد يختلف نوع الوحدة نفسها من أرضية إلى أخرى مع إمكانية تغييرها قليلاً. جميع الرسومات التوضيحية تعكس لمسات الفنان والمهندس المعماري للمشروع، حيث أن الحجم الكلي للوحدة تقريبي مع إمكانية اختلافه



الطوابق النموذجية ٣٧ - ٤٢

37TH - 42ND TYPICAL FLOOR



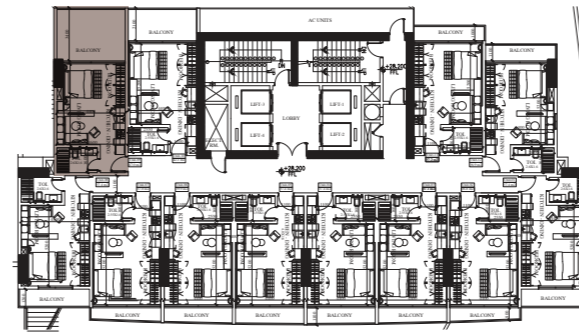
Bin Faqeeh reserves the right to make modifications and changes to features and finishes, brands, materials, building and landscape design, specifications, ceilings heights, number of floors, number of units, flooring patterns, and floor plans without notification. Approximate sizes are computed from the outside face of exterior walls. The same unit type may vary from floor to floor and/or be slightly altered. All illustrations reflect the artist's and architect's interpretation of the project. The total size of the unit is an approximate estimation and can vary.

تحتفظ شركة بن فقيه بالحق في إجراء تعديلات وتغييرات على المزايا والتنشيطات والعلامات التجارية ومواد البناء وتصميم المبانى والمناظر الطبيعية والمواصفات وارتفاع الأسقف وعدد الطوابق وعدد الوحدات السكنية وأنماط الأرضيات وخطط الأرضيات دون إخطار الأحجام التقريبية محسوبة من الوجه الخارجي للجدران الخارجية. قد يختلف نوع الوحدة نفسها من أرضية إلى أخرى مع إمكانية تغييرها قليلاً. جميع الرسومات التوضيحية تعكس لمسات الفنان والمهندس المعماري للمشروع، حيث أن الحجم الكلي للوحدة تقريبي مع إمكانية اختلافه



24
شقق الاستيديو
STUDIO UNITS

STUDIO UNITS شقق الاستيديو
STUDIO TYPE 1 استيديو النوع الأول
المساحة: ٤٧ متر مربع AREA: 47 SQM



الطابق النموذجي A TYPICAL FLOOR 8

Bin Faqeeh reserves the right to make modifications and changes to features and finishes, brands, materials, building and landscape design, specifications, ceilings heights, number of floors, number of units, flooring patterns, and floor plans without notification. Approximate sizes are computed from the outside face of exterior walls. The same unit type may vary from floor to floor and/or be slightly altered. All illustrations reflect the artist's and architect's interpretation of the project. The total size of the unit is an approximate estimation and can vary.

تحتفظ شركة بن فقيه بالحق في إجراء تعديلات وتغييرات على المزايا والتشطيبات والعلامات التجارية ومواد البناء وتصميم المبانى والمناظر الطبيعية والمواصفات وارتفاع الأسقف وعدد الطوابق وعدد الوحدات السكنية وأنماط الأرضيات وخطط الأرضيات دون إخطار. الأبعاد التقريبية محسوبة من الوجه الخارجي للجدران الخارجية. قد يختلف نوع الوحدة نفسها من أرضية إلى أخرى مع إمكانية تغييرها قليلاً. جميع الرسومات التوضيحية تعكس لمسات الفنان والمهندس المعماري للمشروع، حيث أن الحجم الكلي للوحدة تقريبي مع إمكانية اختلافه.



شقق الاستيديو STUDIO UNITS

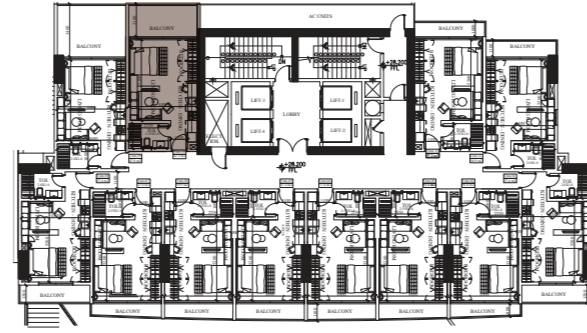
استيديو النوع الثاني المساحة: ٤٢ متر مربع

STUDIO TYPE 2
AREA: 42 SQM

شقق الاستيديو STUDIO UNITS

استيديو النوع الثالث المساحة: ٣٧ متر مربع

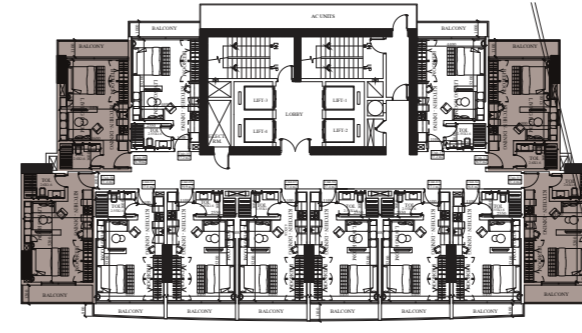
STUDIO TYPE 3
AREA: 37 SQM



الطابق النموذجي A TYPICAL FLOOR 8

تحتفظ شركة بن فقيه بالحق في إجراء تعديلات وتغييرات على المزايا والتشطيبات والعلامات التجارية ومواد البناء وتصميم المباني والمناظر الطبيعية والمواسفات وارتفاع الأسقف وعدد الطوابق وعدد الوحدات السكنية وأنماط الأرضيات وخطط الأرضيات دون إخطار. الأحجام التقريبية محسوبة من الوجه الخارجي للجدران الخارجية. قد يختلف نوع الوحدة نفسها من أرضية إلى أخرى مع إمكانية تغييرها قليلاً. جميع الرسومات التوضيحية تعكس لمسات الفنان والمهندس المعماري للمشروع، حيث أن الحجم الكلي للوحدة تقريبي مع إمكانية اختلافه.

Bin Faqeeh reserves the right to make modifications and changes to features and finishes, brands, materials, building and landscape design, specifications, ceilings heights, number of floors, number of units, flooring patterns, and floor plans without notification. Approximate sizes are computed from the outside face of exterior walls. The same unit type may vary from floor to floor and/or be slightly altered. All illustrations reflect the artist's and architect's interpretation of the project. The total size of the unit is an approximate estimation and can vary.



الطابق النموذجي ٩ حتى ٢٧ TYPICAL FLOOR 9 to 27

تحتفظ شركة بن فقيه بالحق في إجراء تعديلات وتغييرات على المزايا والتشطيبات والعلامات التجارية ومواد البناء وتصميم المباني والمناظر الطبيعية والمواسفات وارتفاع الأسقف وعدد الطوابق وعدد الوحدات السكنية وأنماط الأرضيات وخطط الأرضيات دون إخطار. الأحجام التقريبية محسوبة من الوجه الخارجي للجدران الخارجية. قد يختلف نوع الوحدة نفسها من أرضية إلى أخرى مع إمكانية تغييرها قليلاً. جميع الرسومات التوضيحية تعكس لمسات الفنان والمهندس المعماري للمشروع، حيث أن الحجم الكلي للوحدة تقريبي مع إمكانية اختلافه.

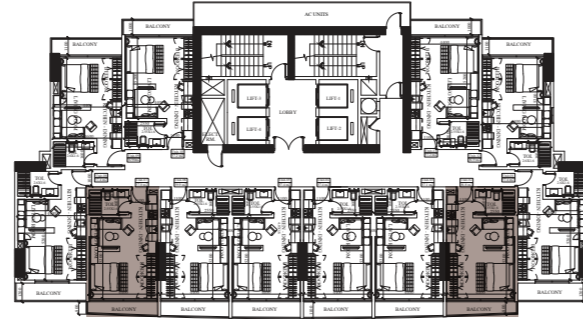
Bin Faqeeh reserves the right to make modifications and changes to features and finishes, brands, materials, building and landscape design, specifications, ceilings heights, number of floors, number of units, flooring patterns, and floor plans without notification. Approximate sizes are computed from the outside face of exterior walls. The same unit type may vary from floor to floor and/or be slightly altered. All illustrations reflect the artist's and architect's interpretation of the project. The total size of the unit is an approximate estimation and can vary.



شقق الاستيديو STUDIO UNITS

استيديو النوع الرابع STUDIO TYPE 4

المساحة: ٣٧ متر مربع AREA: 37 SQM



الطابق النموذجي ٩ حتى ٢٧ TYPICAL FLOOR 9 to 27

تحتفظ شركة بن فقيه بالحق في إجراء تعديلات وتغييرات على المزايا والتشطيبات والعلامات التجارية ومواد البناء وتصميم المباني والمناظر الطبيعية والمواصفات وارتفاع الأسقف وعدد الطوابق وعدد الوحدات السكنية وأنماط الأرضيات وخطط الأرضيات دون إخطار. الأبعاد التقريبية محسوبة من الوجه الخارجي للحدان الخارجية. قد يختلف نوع الوحدة نفسها من أرضية إلى أخرى مع إمكانية تغييرها قليلاً. جميع الرسومات التوضيحية تعكس لمسات الفنان والمهندس المعماري للمشروع، حيث أن الحجم الكلي للوحدة تقريبي مع إمكانية اختلافه

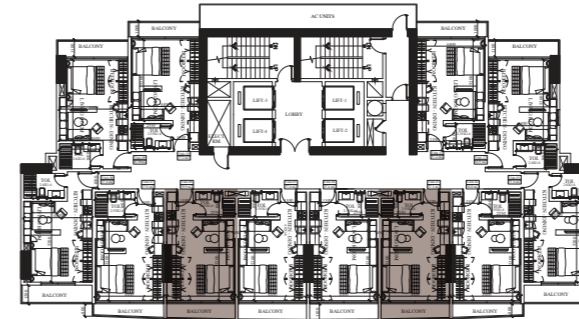
Bin Faqeeh reserves the right to make modifications and changes to features and finishes, brands, materials, building and landscape design, specifications, ceilings heights, number of floors, number of units, flooring patterns, and floor plans without notification. Approximate sizes are computed from the outside face of exterior walls. The same unit type may vary from floor to floor and/or be slightly altered. All illustrations reflect the artist's and architect's interpretation of the project. The total size of the unit is an approximate estimation and can vary.



شقق الاستيديو STUDIO UNITS

استيديو النوع الخامس STUDIO TYPE 5

المساحة: ٧٣ متر مربع AREA: 73 SQM



الطابق النموذجي ٩ حتى ٢٧ TYPICAL FLOOR 9 to 27

تحتفظ شركة بن فقيه بالحق في إجراء تعديلات وتغييرات على المزايا والتشطيبات والعلامات التجارية ومواد البناء وتصميم المباني والمناظر الطبيعية والمواصفات وارتفاع الأسقف وعدد الطوابق وعدد الوحدات السكنية وأنماط الأرضيات وخطط الأرضيات دون إخطار. الأبعاد التقريبية محسوبة من الوجه الخارجي للحدان الخارجية. قد يختلف نوع الوحدة نفسها من أرضية إلى أخرى مع إمكانية تغييرها قليلاً. جميع الرسومات التوضيحية تعكس لمسات الفنان والمهندس المعماري للمشروع، حيث أن الحجم الكلي للوحدة تقريبي مع إمكانية اختلافه

Bin Faqeeh reserves the right to make modifications and changes to features and finishes, brands, materials, building and landscape design, specifications, ceilings heights, number of floors, number of units, flooring patterns, and floor plans without notification. Approximate sizes are computed from the outside face of exterior walls. The same unit type may vary from floor to floor and/or be slightly altered. All illustrations reflect the artist's and architect's interpretation of the project. The total size of the unit is an approximate estimation and can vary.





شقق الاستيديو

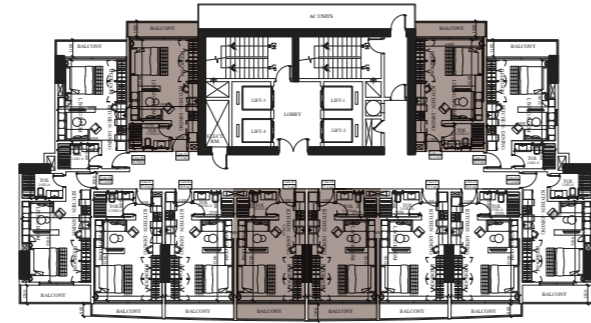
STUDIO UNITS

استيديو النوع السادس

STUDIO TYPE 6

المساحة: ٣٧ متر مربع

AREA: 37 SQM



الطابق النموذجي ٩ حتى ٢٧ TYPICAL FLOOR 9 to 27

Bin Faqeeh reserves the right to make modifications and changes to features and finishes, brands, materials, building and landscape design, specifications, ceilings heights, number of floors, number of units, flooring patterns, and floor plans without notification. Approximate sizes are computed from the outside face of exterior walls. The same unit type may vary from floor to floor and/or be slightly altered. All illustrations reflect the artist's and architect's interpretation of the project. The total size of the unit is an approximate estimation and can vary.

تحتفظ شركة بن فقيه بالحق في إجراء تعديلات وتغييرات على المزايا والتشطيبات والعلامات التجارية ومواد البناء وتصميم المباني والمناظر الطبيعية والمواصفات وارتفاع الأسقف وعدد الطوابق وعدد الوحدات السكنية وأنماط الأرضيات وخطط الأرضيات دون إخطار. الأبعاد التقريبية محسوبة من الوجه الخارجي للجدران الخارجية. قد يختلف نوع الوحدة نفسها من أرضية إلى أخرى مع إمكانية تغييرها قليلاً. جميع الرسومات التوضيحية تعكس لمسات الفنان والمهندس المعماري للمشروع، حيث أن الحجم الكلي للوحدة تقريبي مع إمكانية اختلافه

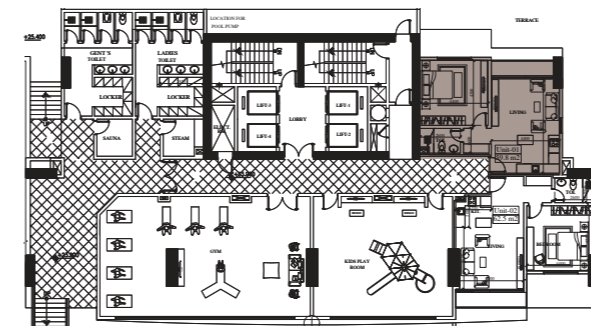


32
شقق بغرفة نوم واحدة
ONE BEDROOM UNITS

1 BEDROOM UNITS شقق بغرف نوم واحدة

1 BR TYPE 1 شقة بغرفة نوم واحدة النوع الأول

AREA: 60 SQM المساحة: ٦٠ متر مربع



TYPICAL FLOOR 7



TYPICAL FLOOR 28 to 36 الطابق النموذجي ٢٨ - ٣٦

Bin Faqeeh reserves the right to make modifications and changes to features and finishes, brands, materials, building and landscape design, specifications, ceilings heights, number of floors, number of units, flooring patterns, and floor plans without notification. Approximate sizes are computed from the outside face of exterior walls. The same unit type may vary from floor to floor and/or be slightly altered. All illustrations reflect the artist's and architect's interpretation of the project. The total size of the unit is an approximate estimation and can vary.

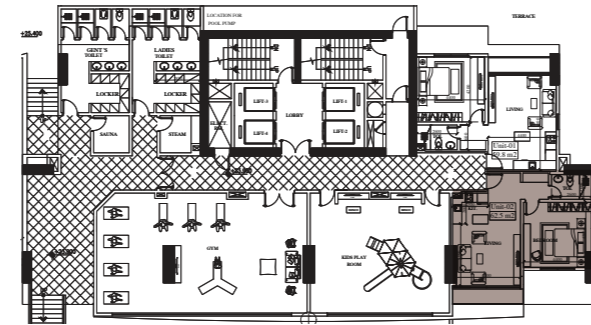


تحتفظ شركة بن فقيه بالحق في إجراء تعديلات وتغييرات على المزايا والتشطيبات والعلامات التجارية ومواد البناء وتصميم المياني والمناظر الطبيعية والمواصفات وارتفاع الأسقف وعدد الطوابق وعدد الوحدات السكنية وأنماط الأرضيات وخطط الأرضيات دون إخطار. الأبعاد التقريبية محسوبة من الوجه الخارجي للحدان الخارجية. قد يختلف نوع الوحدة نفسها من أرضية إلى أخرى مع إمكانية تغييرها قليلاً. جميع الرسومات التوضيحية تعكس لمسات الفنان والمهندس المعماري للمشروع، حيث أن الحجم الكلي للوحدة تقريبي مع إمكانية اختلافه.

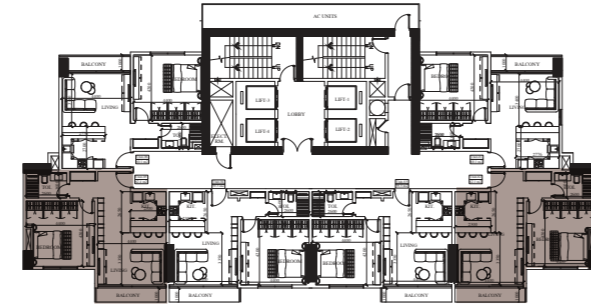


شقق بغرف نوم واحدة 1 BEDROOM UNITS

شقة بغرفة نوم واحدة النوع الثاني
1 BR TYPE 2
المساحة: ٦٢,٥ متر مربع AREA: 62.5 SQM



الطابق النموذجي ٧ TYPICAL FLOOR 7



الطابق النموذجي ٢٨ - ٣٦ TYPICAL FLOOR 28 to 36

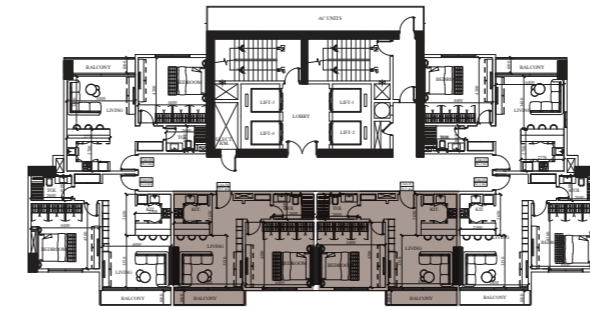
تحتفظ شركة بن فقيه بالحق في إجراء تعديلات وتغييرات على المزايا والتشطيبات والعلامات التجارية ومواد البناء وتصميم المباني والمناظر الطبيعية والمواسفات وارتفاع الأسقف وعدد الطوابق وعدد الوحدات السكنية وأنماط الأرضيات وخطط الأرضيات دون إخطار. الأبعاد التقريبية محسوبة من الوجه الخارجي للجدران الخارجية. قد يختلف نوع الوحدة نفسها من أرضية إلى أخرى مع إمكانية تغييرها قليلاً. جميع الرسومات التوضيحية تعكس لمسات الفنان والمهندس المعماري للمشروع, حيث أن الحجم الكلي للوحدة تقريبي مع إمكانية اختلافه

Bin Faqeeh reserves the right to make modifications and changes to features and finishes, brands, materials, building and landscape design, specifications, ceilings heights, number of floors, number of units, flooring patterns, and floor plans without notification. Approximate sizes are computed from the outside face of exterior walls. The same unit type may vary from floor to floor and/or be slightly altered. All illustrations reflect the artist's and architect's interpretation of the project. The total size of the unit is an approximate estimation and can vary.



شقق بغرف نوم واحدة 1 BEDROOM UNITS

شقة بغرفة نوم واحدة النوع الثالث
1 BR TYPE 3
المساحة: ٥٩,٥ متر مربع AREA: 59.5 SQM



الطابق النموذجي ٢٨ - ٣٦ TYPICAL FLOOR 28 to 36

Bin Faqeeh reserves the right to make modifications and changes to features and finishes, brands, materials, building and landscape design, specifications, ceilings heights, number of floors, number of units, flooring patterns, and floor plans without notification. Approximate sizes are computed from the outside face of exterior walls. The same unit type may vary from floor to floor and/or be slightly altered. All illustrations reflect the artist's and architect's interpretation of the project. The total size of the unit is an approximate estimation and can vary.



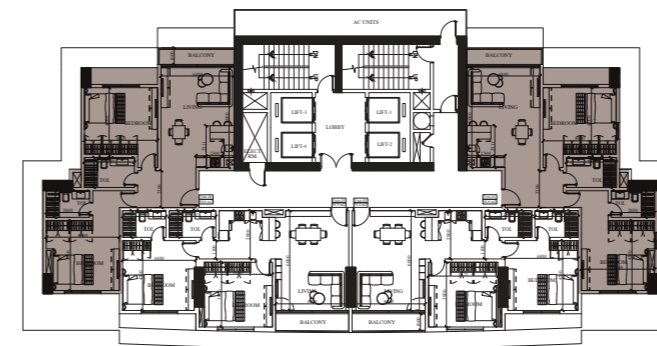
تحتفظ شركة بن فقيه بالحق في إجراء تعديلات وتغييرات على المزايا والتشطيبات والعلامات التجارية ومواد البناء وتصميم المباني والمناظر الطبيعية والمواسفات وارتفاع الأسقف وعدد الطوابق وعدد الوحدات السكنية وأنماط الأرضيات وخطط الأرضيات دون إخطار. الأبعاد التقريبية محسوبة من الوجه الخارجي للجدران الخارجية. قد يختلف نوع الوحدة نفسها من أرضية إلى أخرى مع إمكانية تغييرها قليلاً. جميع الرسومات التوضيحية تعكس لمسات الفنان والمهندس المعماري للمشروع, حيث أن الحجم الكلي للوحدة تقريبي مع إمكانية اختلافه



38
شقق بغرفتين نوم
TWO BEDROOM UNITS

2 BEDROOM UNITS شقق بغرفتين نوم

2 BR TYPE 1 شقة بغرفتين نوم النوع الأول
AREA: 94.6 SQM المساحة: ٩٤,٦ متر مربع



TYPICAL FLOOR 37 to 42 الطابق النموذجي ٣٧ - ٤٢



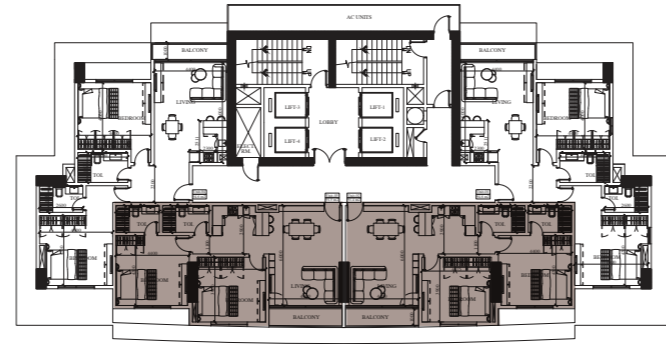
Bin Faqeeh reserves the right to make modifications and changes to features and finishes, brands, materials, building and landscape design, specifications, ceilings heights, number of floors, number of units, flooring patterns, and floor plans without notification. Approximate sizes are computed from the outside face of exterior walls. The same unit type may vary from floor to floor and/or be slightly altered. All illustrations reflect the artist's and architect's interpretation of the project. The total size of the unit is an approximate estimation and can vary.

تحتفظ شركة بن فقيه بالحق في إجراء تعديلات وتغييرات على المزايا والتشطيبات والعلامات التجارية ومواد البناء وتصميم المياني والمناظر الطبيعية والمواصفات وارتفاع الأسقف وعدد الطوابق وعدد الوحدات السكنية وأنماط الأرضيات وخطط الأرضيات دون إخطار. الأرقام التقريبية محسوبة من الوجه الخارجي للجدران الخارجية. قد يختلف نوع الوحدة نفسها من أرضية إلى أخرى مع إمكانية تغييرها قليلاً. جميع الرسومات التوضيحية تعكس لمسات الفنان والمهندس المعماري للمشروع، حيث أن الحجم الكلي للوحدة تقريبي مع إمكانية اختلافه.



شقق بغرفتين نوم 2 BEDROOM UNITS

شقة بغرفتين نوم النوع الثاني 2 BR TYPE 2
المساحة: ٩١,٥ متر مربع AREA: 91.5 SQM



TYPICAL FLOOR 37 to 42 الطابق النموذجي ٣٧ - ٤٢

تحتفظ شركة بن فقيه بالحق في إجراء تعديلات وتغييرات على المزايا والتشطيبات والعلامات التجارية ومواد البناء وتصميم المبانى والمناظر الطبيعية والمواصفات وارتفاع الأسقف وعدد الطوابق وعدد الوحدات السكنية وأنماط الأرضيات وخطط الأرضيات دون إخطار. الأحجام التقريبية محسوبة من الوجه الخارجي للجدران الخارجية. قد يختلف نوع الوحدة نفسها من أرضية إلى أخرى مع إمكانية تغييرها قليلاً. جميع الرسومات التوضيحية تعكس لمسات الفنان والمهندس المعماري للمشروع، حيث أن الحجم الكلي للوحدة تقريبي مع إمكانية اختلافه

Bin Faqeeh reserves the right to make modifications and changes to features and finishes, brands, materials, building and landscape design, specifications, ceilings heights, number of floors, number of units, flooring patterns, and floor plans without notification. Approximate sizes are computed from the outside face of exterior walls. The same unit type may vary from floor to floor and/or be slightly altered. All illustrations reflect the artist's, and architect's interpretation of the project. The total size of the unit is an approximate estimation and can vary.







BIN FAQEEH

REAL ESTATE INVESTMENT
COMPANY S.P.C.

Tel: +973 77 144 144 | Mob: +973 380 000 02 | Fax: +973 77 155 155

P.O. Box 20007, Manama, Kingdom of Bahrain

www.binfaqeeh.com | sales@binfaqeeh.com



@binfaqeeh_co